

GRZEGORZ BALAWENDER
rzeczoznawca

Biurow Usług i Analiz Technicznych
balawender.rzeczoznawca@gmail.com

Ocena techniczna -wycena numer: 0481/2023

z dnia: 2023/12/18

Rzeczoznawca : Grzegorz Balawender RS001428

Zleceniodawca: VB LEASING SPÓŁKA AKCYJNA w restrukturyzacji

Adres: Fabryczna 6, 53-609 WROCŁAW

Zlec. pismo, znak: DO UMOWY SW681

Zadanie: Ocena stanu technicznego i określenie wartości rynkowej pojazdu

PODSTAWA OPINII

1 Zlecenie pisemne właściciela pojazdu

2 Oględziny pojazdu przeprowadzono na terenie parkingu samochodów powindykacyjnych

VB LEASING SPÓŁKA AKCYJNA w restrukturyzacji ul. Fabryczna 24 55-080 Pietrzykowice.

DANE IDENTYFIKACYJNE POJAZDU

Dane: [O] XII-2023

Rodzaj pojazdu: **Samochód osobowy**

Marka: **OPEL**

Model pojazdu: **Astra V 1.4 MR`16 E6**

Wersja: **Enjoy**

VIN: **W0VBD6EB9JG125071**

Nr rejestracyjny: **WB2378S**

Nr Info-Ekspert: **028-05890**

Rok produkcji: **2018**



Wskazanie drogomierza

91816 km

Data pierwszej rejestracji

2018/08/24

Data ważności badania technicznego

2024/08/24

Rodzaj nadwozia

hatchback 5 drzwiowy

Dop. masa całkowita

1900 kg

Jednostka napędowa

z zapłonem iskrowym (wtrysk)

Pojemność / Moc silnika

1399 ccm / 92kW (125KM)

Doładowanie

Turbosp. z chłodn. powietrza

Liczba cylindrów / Układ cylindrów / Liczba zaworów

4 / rzędowy / 16

Rodzaj skrzyni biegów

manualna

Rodzaj napędu

przedni (4x2)

Kolor powłoki lakierowej, (rodzaj lakieru)

SZARY 2-warstwowy z efektem metalicznym

WYPOSAŻENIE STANDARDOWE

L.p.	Nazwa elementu wyposażenia	L.p.	Nazwa elementu wyposażenia
1	ABS - system zapobiegający blokowaniu kół	15	Spoiler tylny dachowy
2	Fotel kierowcy z regulacją wysokości	16	Sterowanie radiem w kierownicy
3	Kierownica pokryta skórą	17	Sterowanie telefonem w kierownicy
4	Klimatyzacja	18	Sterowanie tempomatem w kierownicy
5	Kolumna kierownicy regulowana	19	System elektronicznej kontroli toru jazdy ESP
6	Komputer pokładowy	20	System kontroli ciśnienia w oponach
7	Kurtyny powietrzne boczne	21	System kontroli trakcji TCS
8	Lusterka zewnętrzne podgrzewane elektrycznie	22	System ułatwiający ruszanie na wzniesieniu HSA
9	Lusterka zewnętrzne regulowane elektrycznie	23	Szyby przednie regulowane elektrycznie
10	Lusterka zewnętrzne w kolorze nadwozia	24	Szyby tylne regulowane elektrycznie
11	Nawiew powietrza na siedzenia tylne	25	Światła do jazdy dziennej LED
12	Poduszka powietrzna kierowcy	26	Tarcze kół stalowe 15"
13	Poduszka powietrzna pasażera	27	Wyświetlacz graficzny wskaźników kierowcy
14	Poduszki powietrzne boczne przednie	28	Zamek centralny
L.p. Nazwa pakietu / elementu pakietu wyposażenia standardowego			
1	Siedzenia tylne dzielone i składane 60/40 Siedzenia tylne dzielone Siedzenia tylne składane		
2	System multimedialny R4.0 Radioodtwarzacz Głośniki 6 szt. Złącze "USB" System Bluetooth Złącze "AUX" Wyświetlacz kolorowy, dotykowy 7" Sterowanie głosowe		
3	Tempomat z ogranicznikiem prędkości Ogranicznik prędkości Tempomat		

WYPOSAŻENIE DODATKOWE

L.p.	Nazwa elementu wyposażenia
1	Koło zapasowe dojazdowe 16"
2	Lakier metalizowany
3	Pakiet Enjoy Biznes (dopłata) Światła p/mgielne przednie Lusterko wewnętrzne ściemniane automatycznie Wycieraczki z czujnikiem deszczu Klimatyzacja automatyczna 2 strefowa Czujniki parkowania - przód Czujniki parkowania - tył Pakiet Oświetlenia Wnętrza Światła włączane automatycznie
4	Tarcze kół stalowe 16", strukturalne (dopłata)

OPIS ZAMONTOWANEGO W POJEŹDZIE OGUMIENIA

Koło	Marka, typ	Bieżnik [mm]	Zużycie [%]
Przednie lewe:	CONTINENTAL 205/55 R16 91V ECO CONTACT 5 TL AO	4,0	60
Przednie prawe:	CONTINENTAL 205/55 R16 91V ECO CONTACT 5 TL AO	4,0	60
Tylne lewe:	UNIROYAL 205/55 R16 91V RAIN SPORT 5 TL	6,5	18
Tylne prawe:	UNIROYAL 205/55 R16 91V RAIN SPORT 5 TL	6,5	18

KOREKTY WARTOŚCI POJAZDU

KOREKTA ZA PIERWSZĄ REJESTRACJĘ

(+)

Korekta uwzględnia wpływ daty pierwszej rejestracji pojazdu (pierwszego dopuszczenia do ruchu po zakupieniu pojazdu nowego) na jego wartość. Przyjmuje się, że pojazd bazowy został zarejestrowany po raz pierwszy 2018/05/15. Pojazd wyceniany został zarejestrowany 3 miesiące później, zatem jego okres eksploatacji jest krótszy od okresu eksploatacji pojazdu bazowego i stąd wynika dodatnia korekta wartości.

KOREKTA ZA WYPOSAŻENIE

(+)

Wyposażenie pojazdu powoduje powiększenie wartości pojazdu, gdy jest wyposażeniem ponadstandardowym oraz jest sprawne, czyli zdolne do spełnienia swojej funkcji. Wielkość korekty wartości bazowej, związanej z wyposażeniem dodatkowym pojazdu została określona na podstawie udziału tego wyposażenia w wartości standardowo wyposażonego nowego pojazdu z uwzględnieniem amortyzacji pojazdu i zwiększonej amortyzacji jego wyposażenia.

KOREKTA ZA PRZEBIEG

(-)

Korekta uwzględnia wpływ przebiegu pojazdu na jego wartość. Wartość bazowa (skorygowana o wpływ pierwszej rejestracji) została określona dla przebiegu normatywnego 88 400 km. Zweryfikowany przebieg wycenianego pojazdu jest większy od normatywnego o 3 416 km. Powoduje to zastosowanie korekty wartości w wysokości -0,75%.

KOREKTY RÓŻNE:

Stan utrzymania i dbałość o pojazd

(-)

Stan utrzymania i dbałość o pojazd mogą mieć wpływ na wartość rynkową pojazdu w przypadku, gdy stan wycenianego pojazdu istotnie odbiega od dobrego, odpowiedniego dla danego okresu eksploatacji i przebiegu. Stwierdzony ponadprzeciętnie dobry stan świadczący o wyjątkowej dbałości o pojazd może stanowić podstawę korekty dodatniej wartości, stan gorszy od typowego dobrego - podstawę do korekty ujemnej.

W pojeździe stwierdzono: zabrudzenie tapicerki siedzeń nadwozia, zabrudzone wykładziny wnętrza nadwozia, liczne zarysowania powłoki lakierowej nadwozia, liczne wgniecenia poszycia lakierowanego nadwozia, liczne odpryski powłoki lakierowej poszycia nadwozia.

KOREKTY RÓŻNE RAZEM

(-)

KOREKTA ZA OGUMIENIE

(+)

Korekta uwzględnia wpływ stanu ogumienia na wartość pojazdu. Zużycie poszczególnych opon zostało określone z uwzględnieniem zmierzonej wysokości ich bieżnika. Punktem odniesienia jest ogumienie o zużyciu 50%.

OPIS STANU TECHNICZNEGO ZESPOŁÓW POJAZDU

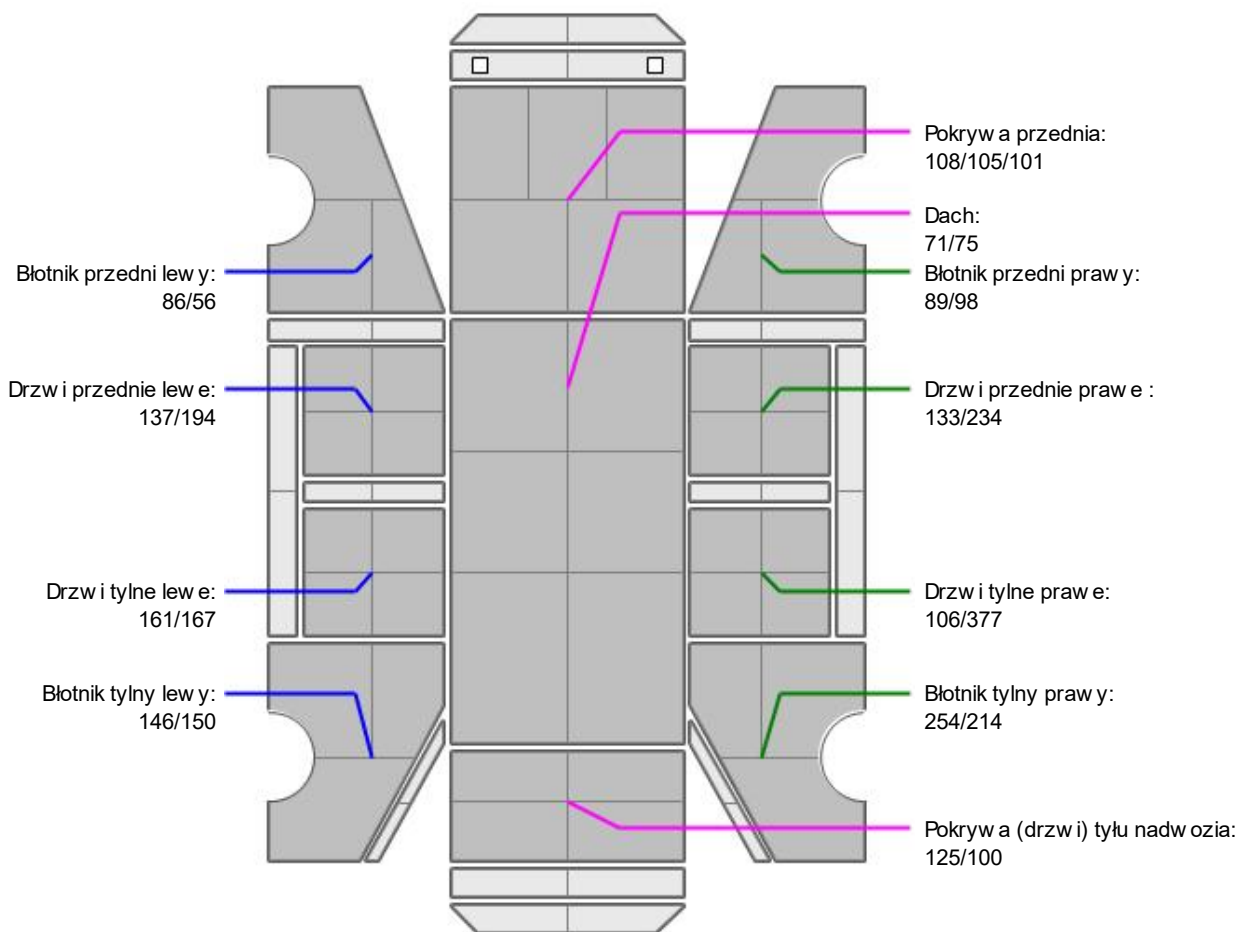


NADWOZIE - Szkielet i poszycia zewnętrzne

L.p.	Nazwa elementu	L / P	Rodzaj uszkodzenia	Opis	Fot. nr
1	Pokrywa przednia		Odpryski powłoki lakierowej		
2	Drzwi boczne przednie	L	Odpryski powłoki lakierowej, zarysowania		
3	Drzwi boczne tylne	L	Odpryski powłoki lakierowej, zarysowania		
4	Słupek środkowy	L	Wgnieciony z zarysowaniami powłoki lakierowej		
5	Słupek środkowy	P	Wgnieciony z zarysowaniami powłoki lakierowej		
6	Próg	L	Zarysowania powłoki lakierowej, (wnęki drzwi)		
7	Próg	P	Zarysowania powłoki lakierowej (wnęki drzwi)		
8	Błotnik tylny	L	Odpryski powłoki lakierowej, zarysowania		



NADWOZIE – Opis powłoki lakierowej



L.p.	Nazwa elementu	L / P	Grubość powłoki [µm]	Opis
1	Pokrywa przednia		108/105/101	
2	Dach		71/75	
3	Błotnik przedni	L	86/56	
4	Drzwi przednie	L	137/194	
5	Drzwi tylne	L	161/167	
6	Błotnik tylny	L	146/150	
7	Błotnik przedni	P	89/98	
8	Drzwi przednie	P	133/234	
9	Drzwi tylne	P	106/377	
10	Błotnik tylny	P	254/214	
11	Pokrywa (drzwi) tyłu nadwozia		125/100	



NADWOZIE – Wyposażenie zewnętrzne

L.p.	Nazwa elementu	L / P	Rodzaj uszkodzenia	Opis	Fot. nr
1	Poszycie zderzaka przedniego		Zarysowane		
2	Spoiler przedni		Zarysowany		
3	Poszycie zderzaka tylnego		Zarysowane		

4	Szyba przednia		Odpryski warstwy zewnętrznej		
---	----------------	--	------------------------------	--	--



NADWOZIE – Wyposażenie wewnętrzne

L.p.	Nazwa elementu	L / P	Rodzaj uszkodzenia	Opis	Fot. nr
1	Fotel przedni kpl.	L	Zabrudzony		
2	Fotel przedni kpl.	P	Zabrudzony		
3	Kanapa tylna		Zabrudzona		
4	Poszycie tablicy rozdzielczej		Zarysowane		
5	Poszycie tapicerskie drzwi bocznych przednich	L	Trwale porysowane		
6	Wnętrze		Drobne zarysowania wyposażenia wew. wykonanego z tworzyw sztucznych		
7	Radio		Nie działa wyświetlacz		



SILNIK z osprzętem, układem paliwowym i wydechowym

Brak widocznych wycieków olejowych, szczegółowa weryfikacja w warunkach serwisowych.



UKŁAD NAPĘDOWY

Brak uwag



PODWOZIE – ZAWIESZENIE I KOŁA

L.p.	Nazwa elementu	L / P	Rodzaj uszkodzenia	Opis	Fot. nr
1	Kołpaki kół		Brak		



UKŁAD KIEROWNICZY

Brak uwag



UKŁAD HAMULCOWY

Weryfikacja stanu zużycia okładzin ciemnych w warunkach serwisowych.

JAZDA KONTROLNA

1	Głośność pracy silnika	BEZ UWAG
2	Przyspieszenia pojazdu	BEZ UWAG
3	Praca układu kierowniczego	BEZ UWAG
4	Stateczność ruchu pojazdu	BEZ UWAG
5	Głośność (stuki) zawieszenia	BEZ UWAG
6	Zmiana biegów, działanie sprzęgła	BEZ UWAG
7	Głośność skrzyni biegów / bloku napędowego	BEZ UWAG
8	Skuteczność hamulca zasadniczego	BEZ UWAG
9	Skuteczność hamulca pomocniczego	BEZ UWAG
10	Działanie ABS	BEZ UWAG
11	Działanie drogom. i szybkościomierza	BEZ UWAG
12	Wskaźnik temperatury silnika	BEZ UWAG
13	Skuteczność ogrzewania i przewietrzania	BEZ UWAG

DOKUMENTY I KOMPLETACJA POJAZDU

1	Książka serwisowa	TAK	Przeeglądy przy przebiegu 34458, 50255, 58564, 71501, komunikat pozostała żywotność oleji 0%
2	Kluczyki (ilość sztuk)	2	
3	Dowód rejestracyjny	TAK	
4	Faktura (rachunek) zakupu	TAK	
5	Zestaw narzędzi fabrycznych	TAK	
6	Podnośnik samochodowy	TAK	
7	Instrukcja obsługi	TAK	
8	Gaśnica	TAK	
9	Trójkąt ostrzegawczy	TAK	

POZOSTAŁE INFORMACJE**1 Pochodzenie pojazdu**

Zakupiony w kraju od dealera

2 Badanie poprawności numerów identyfikacyjnych

Numer VIN odczytano z natury i porównano z zapisem w dowodzie rejestracyjnym

3 Weryfikacja odczytanego stanu drogomierza

Przebieg odczytano z natury i nie weryfikowano jego autentyczności.

Klauzule ograniczające:

1. Niniejsza ocena służy wyłącznie do oszacowania wartości rynkowej przedmiotu wyceny i nie może być wykorzystywana do żadnego innego celu.
2. Wycenę sporządzono w oparciu o badanie organoleptyczne wycenianego przedmiotu w warunkach występujących w miejscu jego udostępnienia. Nie prowadzono badań diagnostycznych i weryfikacji warsztatowej.
3. Rzeczoznawca nie bierze na siebie odpowiedzialności za wady ukryte niemożliwe do stwierdzenia metodami, którymi prowadzono badania i ewentualne wynikające z tego skutki podczas dalszego użytkowania przedmiotu wyceny.
4. Rzeczoznawca nie ponosi odpowiedzialności za ewentualne wady wyceny, powstałe z przyjęcia za podstawę wyceny informacji o stanie przedmiotu wyceny, jeśli brak było podstaw do kwestionowania ich zgodności ze stanem rzeczywistym lub też ustalenie tego stanu przez wykonawcę było niemożliwe lub bardzo utrudnione.
5. Rzeczoznawca nie bierze odpowiedzialności za ewentualne braki wyposażenia.
6. Powyższa wycena nie jest ekspertyzą techniczną przedmiotu wyceny, ocena stanu ma jedynie charakter informacyjny.

DOKUMENTACJA FOTOGRAFICZNA



Fot. nr 1



Fot. nr 2



Fot. nr 3



Fot. nr 4



Fot. nr 5



Fot. nr 6



Fot. nr 7



Fot. nr 8



Fot. nr 9



Fot. nr 10



Fot. nr 11



Fot. nr 12



Fot. nr 13



Fot. nr 14



Fot. nr 15



Fot. nr 16



Fot. nr 17



Fot. nr 18



Fot. nr 19



Fot. nr 20



Fot. nr 21



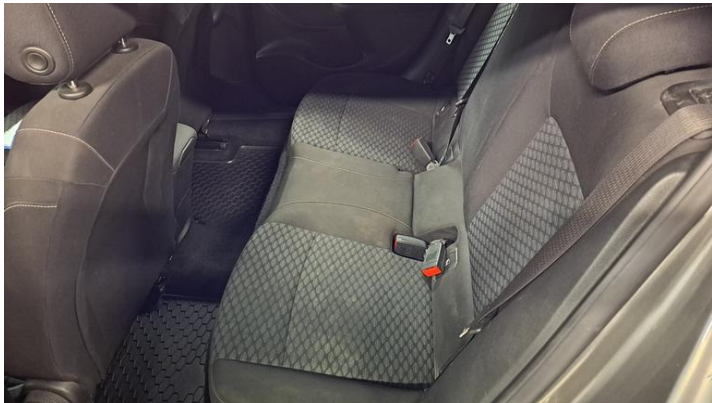
Fot. nr 22



Fot. nr 23



Fot. nr 24



Fot. nr 25



Fot. nr 26



Fot. nr 27



Fot. nr 28



Fot. nr 29



Fot. nr 30



Fot. nr 31



Fot. nr 32



Fot. nr 33

Dokument wystawiony elektronicznie, ważny bez podpisu

Dokument wystawiony elektronicznie, ważny bez podpisu