

Zleceniodawca:

VB Leasing S.A.
Strzegomska 42b
53-611 Wrocław

Firma rzeczoznawcza:

Nefris Sp. z o.o.
Grunwaldzka 229
85-451 Bydgoszcz



OPINIA TECHNICZNA

Zadanie: Ocena stanu technicznego i określenie wartości rynkowej pojazdu

DANE IDENTYFIKACYJNE POJAZDU

Dane: [C] XII-2023

Rodzaj pojazdu:	Ci gnik samochodowy	VIN:	XLRT EF 5300G423775
Marka:	DAF	Nr rejestracyjny:	PY16291
Model pojazdu:	XF/XG/XG+ 480 MR`22 E6 18.0t	Nr Info-Ekspert:	214-03011
Wersja:	XG FT Space Cab	Rok produkcji:	2022

Wskazanie drogomierza	143717 km
Data pierwszej rejestracji	2022/11/21
Data wykonania badania technicznego	2024/11/15
Rodzaj zabudowy	ci gnik siodłowy z kabiną długą
Rodzaj kabiny	sypialna (odchylana)
Dop. masa całkowita / ładowność	18000 kg / 10935 kg
Liczba osi / Rodzaj napędu / Skrzynia biegów	2 / 4x2 / automatyczna
Zawieszenie osi przedniej / tylnej / Rozstaw osi	poduszki/resory / poduszki / 4000 mm
Jednostka napędowa	z zapłonem samoczynnym
Pojemność / Moc silnika	12902 ccm / 355kW (483KM)
Doładowanie	Turbosp. z chłodn. powietrza
Liczba cylindrów / Układ cylindrów	6 / rzędowy
Norma spalin	E6
Data oględzin	2023/12/14
Miejsce oględzin	ul. Fabryczna 24, 55-080 Pietrzykowice

WYPOSA ENIE STANDARDOWE

L.p. Nazwa elementu wyposażenia

- 1 *ABS - system zapobiegający blokowaniu kół
- 2 *Dach regulowany elektrycznie
- 3 *Fotel kierowcy zawieszony pneumatycznie
- 4 *Immobilizer
- 5 *Kabina sypialna
- 6 *Klimatyzacja
- 7 *Leanka

L.p. Nazwa elementu wyposażenia

- 8 *Lodówka
- 9 *Ogrzewanie niezależne
- 10 *Szyby regulowane elektrycznie
- 11 *Tempomat
- 12 *Zamek centralny
- 13 *Zawieszenie tylne pneumatyczne
- 14 *Zwalniacz

WYPOSA ENIE DODATKOWE

L.p. Nazwa elementu wyposażenia

- 1 +Android radio
- 2 +Fotel kierowcy podgrzewany
- 3 Klimatyzacja automatyczna (dopłata)
- 4 +Tempomat PCC
- 5 Zawieszenie przednie pneumatyczne

OPIS ZAMONTOWANEGO W POJE DZIE OGUMIENIA

Koło	Marka, typ	Bieżnik [mm]	Zużycie [%]
Przednie lewe:	*GOODYEAR FUELMAX S 315/70 R22,5 156/150L	12,5	40
Przednie prawe:	*GOODYEAR FUELMAX S 315/70 R22,5 156/150L	12,5	40
Tylne LZ:	*GOODYEAR FUELMAX D 315/70 R22,5 154/150L	12,0	43
Tylne LW:	*GOODYEAR FUELMAX D 315/70 R22,5 154/150L	12,0	43
Tylne PZ:	*GOODYEAR FUELMAX D 315/70 R22,5 154/150L	12,0	43
Tylne PW:	*GOODYEAR FUELMAX D 315/70 R22,5 154/150L	12,0	43

KOREKTY WARTO CI POJAZDU

KOREKTA ZA PIERWSZ REJESTRACJ

(+)

Korekta uwzględnia wpływ daty pierwszej rejestracji pojazdu (pierwszego dopuszczenia do ruchu po zakupieniu pojazdu nowego) na jego wartość. Przyjmuje się, że pojazd bazowy został zarejestrowany po raz pierwszy 2022/05/15. Pojazd wyceniany został zarejestrowany 6 miesięcy później, zatem jego okres eksploatacji jest krótszy od okresu eksploatacji pojazdu bazowego i stąd wynika dodatnia korekta wartości.

KOREKTA ZA WYPOSA ENIE

(+)

Wyposażenie pojazdu powoduje powiększenie wartości pojazdu, gdy jest wyposażeniem ponadstandardowym oraz jest sprawne, czyli zdolne do spełnienia swojej funkcji. Wielkość korekty wartości bazowej, zwróconej z wyposażeniem dodatkowym pojazdu została określona na podstawie udziału tego wyposażenia w wartości standardowo wyposażonego nowego pojazdu z uwzględnieniem amortyzacji pojazdu i zwróconej amortyzacji jego wyposażenia.

KOREKTA ZA PRZEBIEG

(-)

Korekta uwzględnia wpływ przebiegu pojazdu na jego wartość. Wartość bazowa (skorygowana o wpływ pierwszej rejestracji) została określona dla przebiegu normalnego 143 000 km. Zweryfikowany przebieg wycenianego pojazdu jest większy od normalnego o 717 km. Powoduje to zastosowanie korekty wartości w wysokości -0,06%.

KOREKTY RÓŻNE:

Stan utrzymania i dbałość o pojazd

(-)

Stan utrzymania i dbałość o pojazd mogą mieć wpływ na wartość rynkową pojazdu w przypadku, gdy stan wycenianego pojazdu istotnie odbiega od dobrego, odpowiedniego dla danego okresu eksploatacji i przebiegu. Stwierdzony ponadprzeciętnie dobry stan widoczny o wyjątkowej dbałości o pojazd może stanowić podstawą korekty dodatniej wartości, stan gorszy od typowego dobrego - podstawą do korekty ujemnej.

Aktualna sytuacja rynkowa

(-)

Regionalna sytuacja rynkowa

(-)

Wartości rynkowe określonych marek i typów używanych pojazdów mogą kształtować się na odmiennym poziomie w różnych regionach Polski. Katalogi i bazy danych programów komputerowych zawierają uśrednione wartości rynkowe w skali całego kraju. Odbiegające od uśrednionych notowań rynkowe wycenianego pojazdu w rejonie jego użytkowania mogą stanowić podstawą do zastosowania korekty jego wartości. Wysokość stosowanych korekt wynika z analizy przeprowadzonej w oparciu o regionalne zróżnicowanie rynkowych wartości poszczególnych marek i typów pojazdów.

KOREKTY RÓŻNE RAZEM

(-)

KOREKTA ZA OGUMIENIE

(+)

Korekta uwzględnia wpływ stanu ogumienia na wartość przyczepności pojazdu. Zużycie poszczególnych opon zostało określone z uwzględnieniem zmierzonej wysokości ich bieżnika. Punktem odniesienia jest ogumienie o zużyciu 50%.

OPIS STANU TECHNICZNEGO ZESPOŁÓW POJAZDU

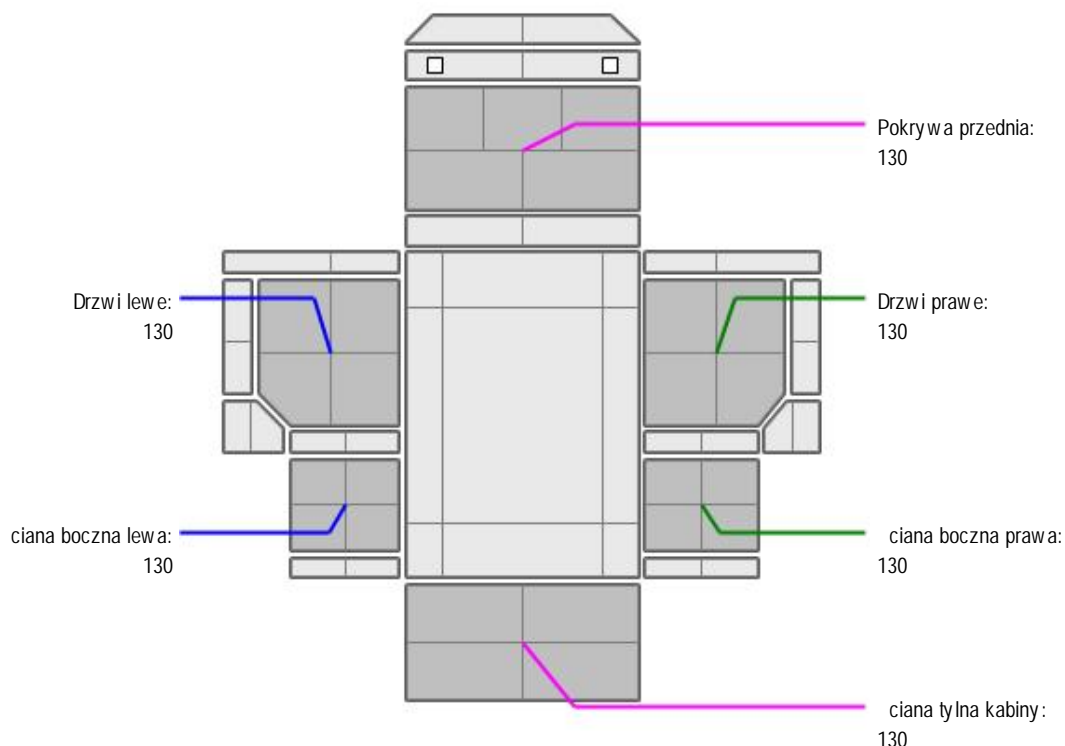


KABINA KIEROWCY - Szkielet i poszycia zewnętrzne

Brak możliwości odczytania pola numerowego, pole zabrudzone brak możliwości dostępu i wykonania dobrego ujęcia.



KABINA KIEROWCY – Opis powłoki lakierowej



L.p.	Nazwa elementu	L / P	Grubość powłoki [µm]	Opis
1	Pokrywa przednia		130	
2	Drzwi	L	130	
3	ciana boczna	L	130	
4	Drzwi	P	130	
5	ciana boczna	P	130	
6	ciana tylna kabiny		130	

**WYPOSA ENIE ZEWN TRZNE**

Nadkola tylne – brak górnych części

**KABINA KIEROWCY – Wyposa enie wewn trzne**

Fotel kierowcy – p kni ty podłokietnik
Brak tabliczki znamionowej

**SILNIK z osprz tem, układem paliwowym i wydechowym**

Silnik – praca silnika nierówna.
Skrzynia biegów – nie stwierdzono nieprawidłowości w pracy podczas krótkiej próby drogowej wykonanej w warunkach parkingowych.

JAZDA KONTROLNA

Poszczególne elementy zawieszenia wszystkich kół bez widocznych uszkodzeń.
Podczas krótkiej próby drogowej wykonanej w warunkach parkingowych nie stwierdzono nadmiernych luzów w układzie zawieszenia kół.
Weryfikacja luzów na pół osiach ruchowych motocykla w warunkach warsztatowych.
Układ hamulcowy – w warunkach parkingowych nie stwierdzono nieprawidłowości w funkcjonowaniu.

DOKUMENTY I KOMPLETACJA POJAZDU

1 Kluczyki (ilo sztuk)

2

Zastrze enia ograniczaj ce

- Wycena została ustalona na dzień sporządzenia
- Niniejsze opracowanie nie może być wykorzystywane do żadnego innego celu niż określony na wstępie.
- Rzeczoznawca nie bierze na siebie odpowiedzialności za wady ukryte (prawne i fizyczne) oraz ewentualne skutki wynikające z dalszego użytkowania przedmiotu wyceny, a także za skutki wykorzystania samej wyceny.
- Rzeczoznawca nie ponosi także odpowiedzialności za ewentualne wady wyceny powstałe w wyniku założeń, a także informacji uzyskane w trakcie oględzin, zgodnie z prawem.
- Niniejsza wycena wartości nie jest ekspertyzą stanu technicznego i za taką nie może być uznawana
- Ocenę sporządzono bezstronnie, zgodnie z najlepszą wiedzą i sumieniem rzeczoznawcy.

Dokument wystawiony elektronicznie, w pełni bez podpisu

DOKUMENTACJA FOTOGRAFICZNA



Fot. nr 1



Fot. nr 2



Fot. nr 3



Fot. nr 4



Fot. nr 5



Fot. nr 6



Fot. nr 7



Fot. nr 8



Fot. nr 9



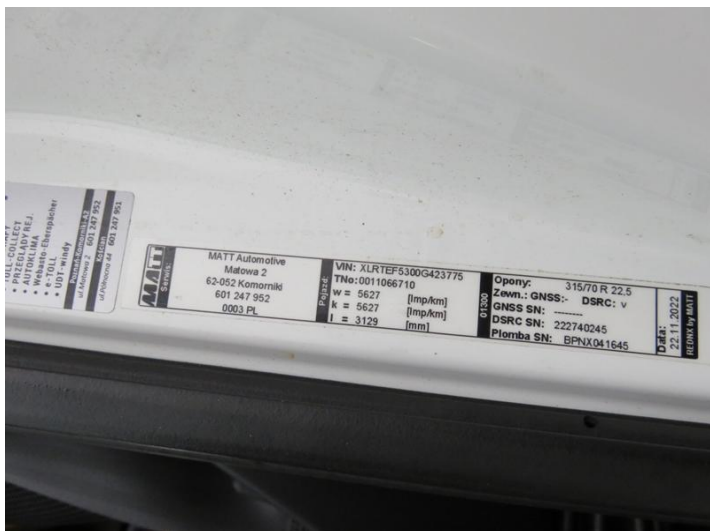
Fot. nr 10



Fot. nr 11



Fot. nr 12



Fot. nr 13



Fot. nr 14



Fot. nr 15



Fot. nr 16



Fot. nr 17



Fot. nr 18



Fot. nr 19



Fot. nr 20



Fot. nr 21



Fot. nr 22



Fot. nr 23



Fot. nr 24



Fot. nr 25



Fot. nr 26



Fot. nr 27



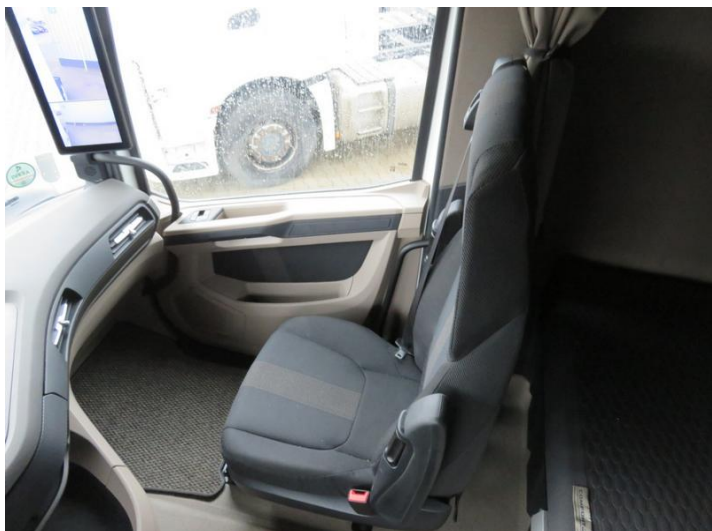
Fot. nr 28



Fot. nr 29



Fot. nr 30



Fot. nr 31



Fot. nr 32



Fot. nr 33



Fot. nr 34



Fot. nr 35



Fot. nr 36

Dokument wystawiony elektronicznie, wa ny bez podpisu