

Nr zlecenia: Zlecenie zgodnie z umow ID: 22460 VB Leasing

z dnia: 2024/01/08

**Zleceniodawca:**

VB LEASING S.A. w restrukturyzacji  
Fabryczna 6  
53-609 Wrocław

**Rzeczoznawca:**

J.Kiliszek nr upr. 751 RS1303, S.Kurmanowski.



## OPINIA TECHNICZNA

Zadanie: Okre lenie warto ci rynkowej na potrzeby sprzeda y

### PODSTAWA OPINII

- Zlecenie wla ciciela zgodnie z obowi zuj ca umow 4163582-KON
- Ogl dziny pojazdu na parkingu w miejscowo ci Słomczynie 70 z dn.11.01.2024
- Raport historii pojazdu z bazy danych CEPiK.
- Instrukcja Okre lania warto ci pojazdów nr 01/2016.

### DANE IDENTYFIKACYJNE POJAZDU

Dane: [D] I-2024

Rodzaj pojazdu: **Samochód ci arowy do 3.5t**

VIN: **Z C F C 6 5 0 D 6 L 5 3 2 4 1 9 3**

Marka: **IVECO**

Nr rejestracyjny: **WR114FU**

Model pojazdu: **50-180 Daily MR`19 E6 3.5t**

Nr Info-Ekspert: **142-08581**

Wersja: **50C18HZ Hi-Matic**

Rok produkcji: **2019**

Wskazanie drogomierza 231914 km

Data pierwszej rejestracji 2019/12/27

Data wa no ci badania technicznego 2024/12/13

Rodzaj zabudowy chłodnia z agregatem

Rodzaj kabiny krótka

Dop. masa całkow. 3500 kg

Liczba osi / Rodzaj napędu / Skrzynia biegów	2 / 4x2 / automatyczna
Rozstaw osi	4100 mm
Jednostka napędowa	z zapłonem samoczynnym
Pojemność / Moc silnika	2998 ccm / 132kW (179KM)
Doładowanie	Turbosp. z chłodn. powietrza
Liczba cylindrów / Układ cylindrów	4 / rz. dowy
Norma spalin	E6
Kolor powłoki lakierowej, (rodzaj lakieru)	biały 2-warstwowy typu uni

## RÓZNICE WZGLĘDNE DEMONSTRACJI POJAZDU BAZOWEGO

Wycena wykonana na podstawie pojazdu o zbliżonych parametrach. Zmodyfikowane elementy to:

	Pojazd bazowy	Pojazd wyceniany
Rodzaj zabudowy	Skrzynia	Chłodnia
Wymiary zabudowy		długość: 4280 mm / wysokość: 2150 mm
Wyposażenie zabudowy:		Drzwi boczne dodatkowe

## WYPOSAŻENIE SPECJALNE

WINDA ZAŁADOWCZA	DHOLLANDIA DHLMQ.07
URZĄDZENIE CHŁODNICZE	Zanotti Z350S-F

## WYPOSAŻENIE STANDARDOWE

Lp.	Nazwa elementu wyposażenia	Lp.	Nazwa elementu wyposażenia
1	Belka p/najazdowa tylna	11	System wspomagania nagłego hamowania aktywny AEBS + hamulec miejski
2	Fotel kierowcy z pełną regulacją	12	Szyba przednia przyciemniana
3	Fotel pasażera podwójny	13	Szyba w tylnej części kabiny
4	Kliny pod koła 2 szt.	14	Szyby przednie regulowane elektrycznie
5	Koło zapasowe	15	wiatła do jazdy dziennej DRL
6	Ogranicznik prędkości	16	Tapicerka materiałowa (obrotowa i wzmocnione winyl)
7	Poduszka powietrzna kierowcy	17	Wykończenie deski rozdzielczej "Elegance"
8	System elektronicznej kontroli toru jazdy ESP 9 generacji	18	Wyświetlacz centralny kolorowy
9	System ostrzegania przed niezamierzonymi zmianami pasa ruchu LDWS	19	Zamek centralny zdalnie sterowany
10	System Start/Stop	20	Złoty port "USB"

### Lp. Nazwa pakietu / elementu pakietu wyposażenia standardowego

- Lusterka zewnętrzne podgrzewane i regulowane elektrycznie  
Lusterka zewnętrzne regulowane elektrycznie  
Lusterka zewnętrzne podgrzewane elektrycznie
- Przygotowanie do montażu radia + 4 głośniki + antena  
Przygotowanie do montażu radia  
Antena radiowa  
Głośniki 4 szt.

## WYPOSAŻENIE DODATKOWE

- +Dywaniki gumowe kpl
- Hamulec postojowy elektryczny
- Lusterka zewnętrzne na długich ramionach
- Ochrona stalowa chłodnicy i miski olejowej
- +Ochrony przeciwnajazdowe boczne
- Pakiet Business Exclusive  
wiatła p/między przednie  
Klimatyzacja automatyczna  
Radioodtwarzacz  
Sterowanie radiem w kierownicy

- Tempomat
- Kierownica pokryta skór
- Zł cze "USB"
- System Bluetooth
- Tuner radiowy cyfrowy DAB
- Reflektory przednie LED
- Fotel pasażera podwójny ze stolikiem w oparciu
- Sprężarka do klimatyzacji
- Kolumna kierownicy regulowana w 2 płaszczyznach
- System komunikacji bezprzewodowej ze smartfonem
- Zagłówki foteli przednich pełne tapicerowane z logo Daily
- Fotel kierowcy amortyzowany z 4-stopniową regulacją, podparciem odcinka lędźwiowego i podłokietnikiem
- Uchwyt centralny na dokumenty i smartfon/tablet 4-10 cali z gniazdem ładowania USB
- 7 Półka nad przednią szybą
- 8 +Spoiler dachowy

## OPIS ZAMONTOWANEGO W POJEZDZIE OGUMIENIA

Koło	Marka, typ	Bieżnik [mm]	Zużycie [%]
Przednie lewe:	*KLEBER 195/75 R16C 105/107R TRANSALP TL	8,0	22
Przednie prawe:	*KLEBER 195/75 R16C 105/107R TRANSALP TL	7,5	28
Tyłne LZ:	*KLEBER 195/75 R16C 105/107R TRANSALP TL	7,8	25
Tyłne LW:	*KLEBER 195/75 R16C 105/107R TRANSALP TL	7,8	25
Tyłne PZ:	*KLEBER 195/75 R16C 105/107R TRANSALP TL	7,8	25
Tyłne PW:	*KLEBER 195/75 R16C 105/107R TRANSALP TL	7,8	25

## KOREKTY WARTOŚCI POJAZDU

### KOREKTA ZA PIERWSZĄ REJESTRACJĄ (+)

Korekta uwzględnia wpływ daty pierwszej rejestracji pojazdu (pierwszego dopuszczenia do ruchu po zakupieniu pojazdu nowego) na jego wartość. Przyjmuje się, że pojazd bazowy został zarejestrowany po raz pierwszy 2019/05/15. Pojazd wyceniany został zarejestrowany 7 miesięcy później, zatem jego okres eksploatacji jest krótszy od okresu eksploatacji pojazdu bazowego i stąd wynika dodatnia korekta wartości.

### KOREKTA ZA ZMIANĄ PARAMETRÓW ZABUDOWY (+)

Pojazd bazowy i wyceniany różni się rodzajem zabudowy ładunkowej (skrzynia, furgon, chłodnia, samowyładowcza) i/lub jej wielkością oraz wyposażeniem. Korekta jest wyceniona różnicą pomiędzy wartościami zabudów pojazdu bazowego i wycenianego.

### WARTOŚĆ WINDY ZAŁADOWCZEJ (+)

### WARTOŚĆ URZĄDZENIA CHŁODNICZEGO (+)

### KOREKTA ZA WYPOSAŻENIE (+)

Wyposażenie pojazdu powoduje powiększenie wartości pojazdu, gdy jest wyposażeniem ponadstandardowym oraz jest sprawne, czyli zdolne do spełnienia swojej funkcji. Wielkość korekty wartości bazowej, związanej z wyposażeniem dodatkowym pojazdu została określona na podstawie udziału tego wyposażenia w wartości standardowo wyposażonego nowego pojazdu z uwzględnieniem amortyzacji pojazdu i związanej amortyzacji jego wyposażenia.

### KOREKTA ZA PRZEBIEG (-)

Korekta uwzględnia wpływ przebiegu pojazdu na jego wartość. Wartość bazowa (skorygowana o wpływ pierwszej rejestracji) została określona dla przebiegu normatywnego 147 000 km. Zweryfikowany przebieg wycenianego pojazdu jest większy od normatywnego o 84 914 km. Powoduje to zastosowanie korekty wartości w wysokości -14,44%.

### KOREKTY RÓŻNE:

korekta za jeden klucz (-)

stwierdzone braki i uszkodzenia (-)

### KOREKTY RÓŻNE RAZEM (-)

### KOREKTA ZA OGUMIENIE (+)

Korekta uwzględnia wpływ stanu ogumienia na wartość pojazdu. Zużycie poszczególnych opon zostało określone z uwzględnieniem zmierzonej wysokości ich bieżnika. Punktem odniesienia jest ogumienie o zużyciu 50%.

## OPIS STANU TECHNICZNEGO ZESPOŁÓW POJAZDU

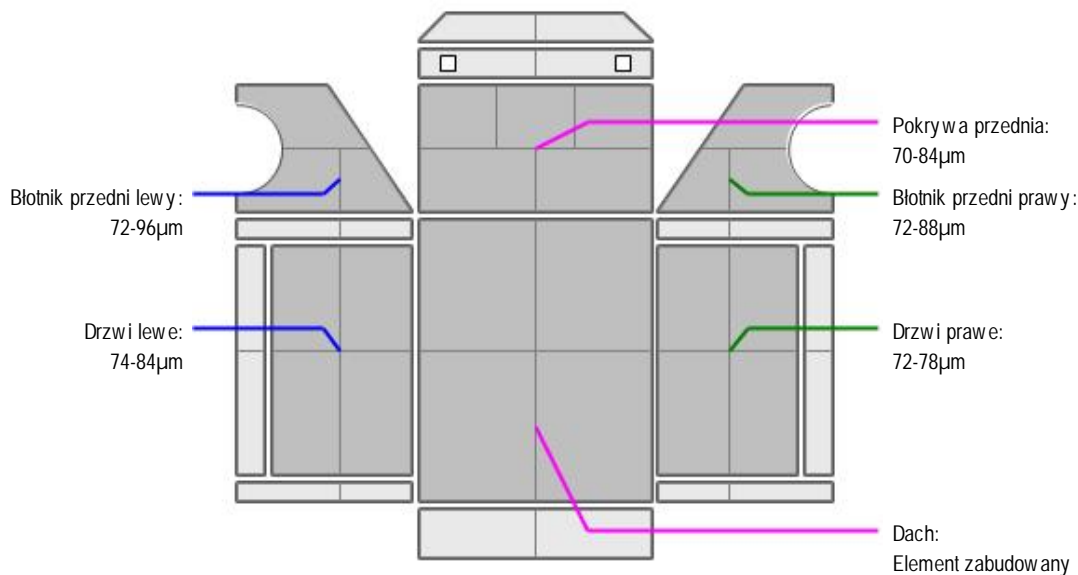


### KABINA KIEROWCY - Szkielet i poszycia zewn trzne

L.p.	Nazwa elementu	L / P	Rodzaj uszkodzenia	Opis	Fot. nr
1	Błotnik przedni	L	Zarysowania powłoki lakierowej		
2	Błotnik przedni	P	Zarysowania powłoki lakierowej		
3	Pokrywa przednia		Zarysowania powłoki lakierowej		
4	Drzwi boczne	L	Zarysowania powłoki lakierowej		



### KABINA KIEROWCY – Opis powłoki lakierowej



L.p.	Nazwa elementu	L / P	Grubo powłoki [μm]	Opis
1	Pokrywa przednia		70-84 $\mu$ m	
2	Dach		Element zabudowany	
3	Błotnik przedni	L	72-96 $\mu$ m	
4	Drzwi	L	74-84 $\mu$ m	
5	Błotnik przedni	P	72-88 $\mu$ m	
6	Drzwi	P	72-78 $\mu$ m	

**WYPOSA ENIE ZEWN TRZNE**

L.p.	Nazwa elementu	L / P	Rodzaj uszkodzenia	Opis	Fot. nr
1	Zderzak przedni		Brak za lepki		
2	Krata wlotu powietrza		Odpryski powłoki lakierowej		
3	Obudowa lusterka bocznego	L	P kni ta na kierunkowskazie		

**KABINA KIEROWCY – Wyposa enie wewn trzne**

L.p.	Nazwa elementu	L / P	Rodzaj uszkodzenia	Opis	Fot. nr
1	Schówek		Uszkodzone zawiasy pojemnika		
2	Podno nik szyby drzwi bocznych	L	Brak klawiszy układu sterowania szybami		

**ZAWIESZENIE I KOŁA**

-Koło zapasowe zdemontowane i zło one w przestrzeni ładunkowej.

**NADWOZIE ŁADUNKOWE**

L.p.	Nazwa elementu	L / P	Rodzaj uszkodzenia	Opis	Fot. nr
1	Drzwi tylne L+P zabudowy		Wgnieciono od wewn trz		
2	ciana boczna zabudowy	L	Wgnieciona od wewn trz		
3	ciana boczna zabudowy	P	Wgnieciona od wewn trz, zarysowana od zewn trz		
4	ciana przednia zabudowy		Wgnieciona od wewn trz		
5	Owiewka boczna zabudowy	L	Zarysowana		
6	Owiewka boczna zabudowy		Zarysowana		
7	Nadkole koła tylnego	P	P kni te		
8	Nadkole koła tylnego	L	P kni te		
9	Drzwi boczne zabudowy	P	Przeci ta uszczelka		
10	Zderzak tylny zabudowy	P	Odkształcony		

Zabudowa adaptacyjna chłodnia firmy Romcar o wymiarach:

dł. - 4280

szer. - 2100

wys. - 2150

**JAZDA KONTROLNA**

Wykonano jazd próbna w ograniczonych warunkach parkingowych (podł e wir, lód) przy ograniczonej przestrzeni manewrowej przy pr dko ci do 10 km/h pozwalaj ca na zgrubne okre lenie stanu technicznego:

1. Silnik –pracuje poprawnie w sprawdzonym przedziale pr dko ci obrotowych.
2. Skrzynia biegów –pracuje poprawnie w sprawdzonym przedziale przeło e .
3. Układ hamulcowy wykazuje poprawn skuteczno pracy.
4. Układ kierowniczy –pracuje poprawnie .

Pojazd uruchomiony z zewn trznego ródfa pr du z uwagi na nisk moc rozruchow akumulatorów- do weryfikacji w warunkach warsztatowych.

Aktywna kontrolka diagnostyki silnika i komunikat informujacy o awarii hamulca postojowego. Dokładna weryfikacja stanu technicznego podzespołów mo liwa wył cznie w warunkach warsztatowych po podł czeniu urz dze diagnostycznych.

**DOKUMENTY I KOMPLETACJA POJAZDU**

1	Dokumentacja UDT	Brak
2	Książka serwisowa	NIE
3	Kluczyki (ilość sztuk)	Jeden kluczyk
4	Dowód rejestracyjny	NIE Dane zweryfikowano na podstawie raportu historii pojazdu z bazy danych CEPiK.
5	Zestaw narzędzi fabrycznych	NIE
6	Podnośnik samochodowy	NIE
7	Instrukcja obsługi	NIE
8	Gaśnica	NIE
9	Trójkąt ostrzegawczy	TAK
10	Apteczka	NIE

Oględziny w temperaturze poniżej zera stopni Celsjusza- możliwość wystąpienia dodatkowych uszkodzeń niemożliwych do stwierdzenia w trakcie oględzin.

**POZOSTAŁE INFORMACJE****1 Badanie poprawności numerów identyfikacyjnych**

Numer identyfikacyjny pojazdu odczytano z natury i potwierdzono jego zgodność z zapisem w raporcie z bazy danych CEPiK.

Dane dotyczące pojazdu zostały przyjęte w oparciu o przedstawione dokumenty i zgodnie z zakresem zlecenia nie były weryfikowane, nie badano także zgodnie z wskazaniami drogomierza z faktycznym całkowitym przebiegiem pojazdu ani poprawności naniesienia numerów identyfikacyjnych. Fabryka Wycen nie bierze odpowiedzialności za wykorzystanie niniejszej oceny technicznej jako źródła informacji o pojeździe przy jego zakupie. Ustalenie wszystkich uszkodzeń, wad i braków w ukończeniu pojazdu nie jest możliwe w warunkach parkingowych, konieczna weryfikacja w warunkach warsztatowych.

*Dokument wystawiony elektronicznie, wagi bez podpisu*

## DOKUMENTACJA FOTOGRAFICZNA



Fot. nr 1



Fot. nr 2



Fot. nr 3



Fot. nr 4



Fot. nr 5



Fot. nr 6



Fot. nr 7



Fot. nr 8



Fot. nr 9



Fot. nr 10



Fot. nr 11



Fot. nr 12





Fot. nr 13



Fot. nr 14



Fot. nr 15



Fot. nr 16



Fot. nr 17



Fot. nr 18



Fot. nr 19



Fot. nr 20



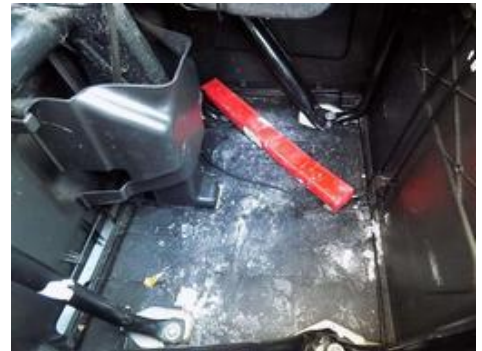
Fot. nr 21



Fot. nr 22



Fot. nr 23



Fot. nr 24



Fot. nr 25



Fot. nr 26



Fot. nr 27





Fot. nr 28



Fot. nr 29



Fot. nr 30



Fot. nr 31



Fot. nr 32



Fot. nr 33



Fot. nr 34



Fot. nr 35



Fot. nr 36



Fot. nr 37



Fot. nr 38



Fot. nr 39



Fot. nr 40



Fot. nr 41



Fot. nr 42



Fot. nr 43



Fot. nr 44



Fot. nr 45



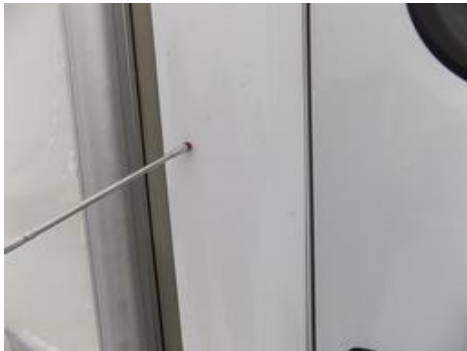
Fot. nr 46



Fot. nr 47



Fot. nr 48



Fot. nr 49



Fot. nr 50



Fot. nr 51



Fot. nr 52



Fot. nr 53



Fot. nr 54



Fot. nr 55



Fot. nr 56



Fot. nr 57





Fot. nr 58



Fot. nr 59



Fot. nr 60



Fot. nr 61



Fot. nr 62



Fot. nr 63

*Dokument wystawiony elektronicznie, w a ny bez podpisu*

**Opinia numer: 21.01.2024 JK Iveco WR114FV**

z dnia: 2024/01/13

Klauzule i zastrzeżenia:

1. Nie weryfikowano odczytanego stanu drogomierza z zapisami w urzędzeniach elektronicznych pojazdu.
2. Niniejsza ekspertyza służy wyłącznie do oszacowania wartości rynkowej przedmiotu wyceny i nie może być wykorzystywana do żadnego innego celu, ni wymieniony powyżej. W szczególności wycena nie może stanowić podstawy do oceny cech i stanu wycenianego obiektu przy jego zakupie.
3. Niniejsza wycena nie jest ofertą handlową.
4. Rzeczoznawca nie bierze na siebie odpowiedzialności za wady ukryte (prawne i fizyczne) oraz ewentualne skutki wynikające z dalszego użytkowania przedmiotu wyceny, a także za skutki wykorzystania samej wyceny.
5. Niniejsze opracowanie nie może być wykorzystane do żadnego innego celu niż określony w treści opinii i nie może być publikowane w całości w jakimkolwiek dokumencie bez zgody wykonawcy i bez uzgodnienia z nim formy i treści takiej publikacji.
6. Bez zgody autora opinii zabrania się jej powielania.
7. Nie badano tytułu użytkowania ani tytułu własności badanego pojazdu lub elementów, w tym ewentualnego istnienia ograniczonych praw rzeczowych.
8. Powyższa wycena nie jest ekspertyzą stanu technicznego przedmiotu wyceny i za taką nie może być uznawana, w szczególności nie może być traktowana, jako gwarancja sprzedaży przedmiotu wyceny za oszacowaną wartość.
9. Wycenę przeprowadzono w oparciu o dostarczoną dokumentację oraz badanie organoleptyczne wycenianego obiektu. Nie prowadzono badań diagnostycznych oraz weryfikacji warsztatowej przedmiotu wyceny.
10. Niniejsza wycena została sporządzona na podstawie oględzin wycenianego przedmiotu w warunkach występujących w miejscu jego udostępnienia.