

Nr zlecenia: Zlecenie zgodnie z umow ID: 23334 VB Leasing

z dnia: 27.03.2024

Zleceniodawca:

VB LEASING S.A. w restrukturyzacji
Fabryczna 6
53-609 Wrocław

Rzeczoznawca:

J.Kiliszek nr upr. 751 RS1303



OPINIA TECHNICZNA

Zadanie: Okre lenie warto ci rynkowej na potrzeby sprzeda y

PODSTAWA OPINII

- Zlecenie wła ciciela zgodnie z obowi zuj ca umow 4018651
- Ogl dziny pojazdu na parkingu w miejscow ci Słomczynie 70 z dn.04.04.2024
- Dowód rejestracyjny Seria-DR/BAP4221296
- Instrukcja Okre lania warto ci pojazdów nr 01/2016.

DANE IDENTYFIKACYJNE POJAZDU (*)

Dane: [D] IV-2024

Rodzaj pojazdu:	Samochód ci arowy do 3.5t	VIN:	ZCFCE35AXJ5231020
Marka:	IVECO	Nr rejestracyjny:	WF6952T
Model pojazdu:	35-NP Daily MR`16 E6 3.5t	Nr Info-Ekspert:	142-10466
Wersja:	35S14N	Rok produkcji:	2018

Wskazanie drogomierza	248250 km
Data pierwszej rejestracji	29.08.2018
Data wa no ci badania technicznego	27.09.2024
Rodzaj zabudowy	Zabudowa kontenerowa bez agregatu
Rodzaj kabiny	krótka
Dop. masa całkow.	3500 kg

Liczba osi / Rodzaj napędu / Skrzynia biegów	2 / 4x2 / manualna
Rozstaw osi	3750 mm
Jednostka napędowa	z zapłonem iskrowym (benzyna/CNG)
Pojemność / Moc silnika	2998 ccm / 100kW (136KM)
Liczba cylindrów / Układ cylindrów	4 / rz. dowy
Norma spalin	E6
Kolor powłoki lakierowej, (rodzaj lakieru)	biały 2-warstwowy typu uni

WYPOSAŻENIE SPECJALNE

L.p. Nazwa elementu wyposażenia

- 1 Zabudowa kontenerowa

WYPOSAŻENIE STANDARDOWE

L.p. Nazwa elementu wyposażenia

- 1 Belka p/najazdowa tylna
- 2 Fartuchy p/błotne przednie
- 3 Fotel kierowcy z pełną regulacją
- 4 Fotel pasażera podwójny
- 5 Klipy pod koła 2 szt.
- 6 Poduszka powietrzna kierowcy

L.p. Nazwa elementu wyposażenia

- 9 System Start/Stop
- 10 Szyba przednia przyciemniana
- 11 Szyba w tylnej części kabiny
- 12 Szyby przednie regulowane elektrycznie
- 13 Wiatła do jazdy dziennej DRL
- 14 Tapicerka materiałowa (obrazka wzmacniona winyl)
- 15 Zamek centralny zdalnie sterowany
- 16 Złotce "USB"

- 7 Sygnał ostrzegawczy cofania
- 8 System elektronicznej kontroli toru jazdy ESP 9 generacji

L.p. Nazwa pakietu / elementu pakietu wyposażenia standardowego

- 1 Lusterka zewnętrzne podgrzewane i regulowane elektrycznie
Lusterka zewnętrzne regulowane elektrycznie
Lusterka zewnętrzne podgrzewane elektrycznie
- 2 Przygotowanie do montażu radia + 4 głośniki + antena
Przygotowanie do montażu radia
Antena radiowa
Głośniki 4 szt.

WYPOSAŻENIE DODATKOWE

L.p. Nazwa elementu wyposażenia

- 1 +Dywaniki gumowe kpl.
- 2 Fotel kierowcy amortyzowany z 4-stopniową regulacją, podparciem odcinka lędźwiowego i podłokietnikiem
- 3 Kierownica pokryta skórą
- 4 Klimatyzacja automatyczna
- 5 +Osłony przeciwnajazdowe boczne
- 6 Półka nad przednią szybą
- 7 Radioodtwarzacz DAB + Bluetooth + USB +sterowanie radiem przy kierownicy
Radioodtwarzacz
Sterowanie radiem w kierownicy
Złotce "USB"
System Bluetooth
Tuner radiowy cyfrowy DAB
- 8 +Spoiler dachowy
- 9 Wiatła p/mgienne przednie
- 10 Zagłówki foteli przednich pełne tapicerowane z logo Daily

BRAKI W WYPOSAŻENIU STANDARDOWYM POJAZDU

L.p. Nazwa elementu wyposażenia

- 1 Zestaw naprawczy opon z kompresorem

OPIS ZAMONTOWANEGO W POJE DZIE OGUMIENIA

Koło	Marka, typ	Bieżnik [mm]	Zużycie [%]
Przednie lewe:	*SAETTA 225/65 R16C VAN WINTER 112/110R TL	5,4	54
Przednie prawe:	*SAETTA 225/65 R16C VAN WINTER 112/110R TL	5,4	54
Tylne lewe:	*SAETTA 225/65 R16C VAN WINTER 112/110R TL	5,0	59
Tylne prawe:	*SAETTA 225/65 R16C VAN WINTER 112/110R TL	5,0	59

KOREKTY WARTO CI POJAZDU

KOREKTA ZA PIERWSZĄ REJESTRACJĄ (+)

Korekta uwzględnia wpływ daty pierwszej rejestracji pojazdu (pierwszego dopuszczenia do ruchu po zakupieniu pojazdu nowego) na jego wartość. Przyjmuje się, że pojazd bazowy został zarejestrowany po raz pierwszy 15.05.2018. Pojazd wyceniany został zarejestrowany 3 miesiące później, zatem jego okres eksploatacji jest krótszy od okresu eksploatacji pojazdu bazowego i stąd wynika dodatnia korekta wartości.

KOREKTA ZA WYPOSAŻENIE SPECJALNE (+)

Wyposażenie specjalne pojazdu powoduje powiększenie wartości pojazdu, gdy jest sprawne, czyli zdolne do spełnienia swojej funkcji. Wielkość korekty wartości bazowej, związanej z wyposażeniem specjalnym pojazdu została określona na podstawie udziału tego wyposażenia w wartości standardowo wyposażonego nowego pojazdu z uwzględnieniem amortyzacji pojazdu.

KOREKTA ZA WYPOSAŻENIE (+)

Wyposażenie pojazdu powoduje powiększenie wartości pojazdu, gdy jest wyposażeniem ponadstandardowym oraz jest sprawne, czyli zdolne do spełnienia swojej funkcji. Wielkość korekty wartości bazowej, związanej z wyposażeniem dodatkowym pojazdu została określona na podstawie udziału tego wyposażenia w wartości standardowo wyposażonego nowego pojazdu z uwzględnieniem amortyzacji pojazdu i związanej z amortyzacją jego wyposażenia.

KOREKTA ZA PRZEBIEG (-)

Korekta uwzględnia wpływ przebiegu pojazdu na jego wartość. Wartość bazowa (skorygowana o wpływ pierwszej rejestracji) została określona dla przebiegu normatywnego 153 800 km. Zweryfikowany przebieg wycenianego pojazdu jest większy od normatywnego o 94 450 km. Powoduje to zastosowanie korekty wartości w wysokości -16,06%.

KOREKTY RÓŻNE:

stwierdzone braki i uszkodzenia (-)

KOREKTY RÓŻNE RAZEM (-)

KOREKTA ZA OGUMIENIE (-)

Korekta uwzględnia wpływ stanu ogumienia na wartość pojazdu. Zużycie poszczególnych opon zostało określone z uwzględnieniem zmierzonej wysokości ich bieżnika. Punktem odniesienia jest ogumienie o zużyciu 50%.

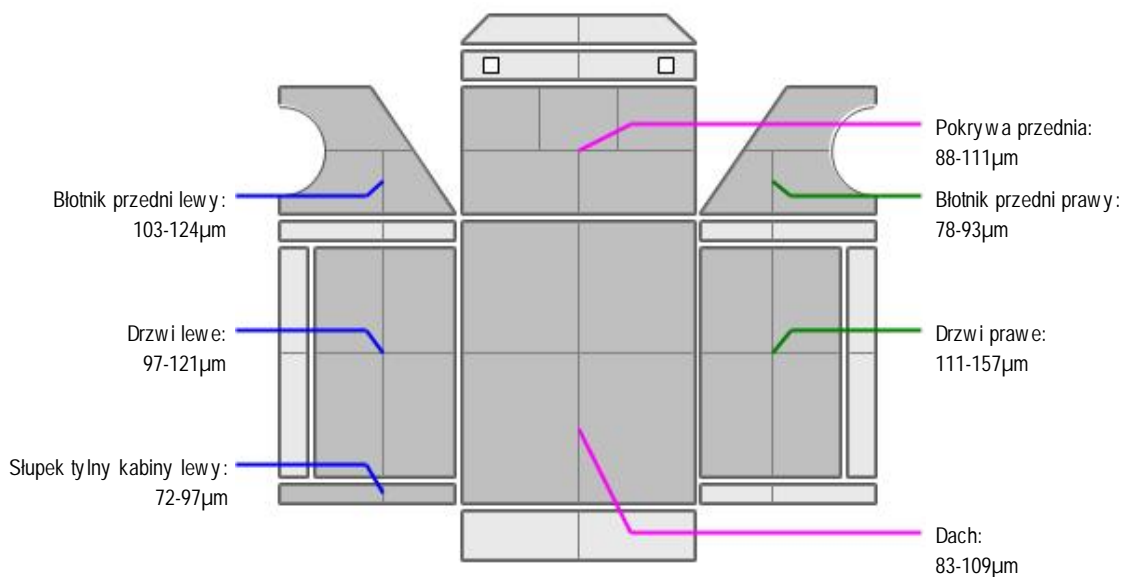
OPIS STANU TECHNICZNEGO ZESPOŁÓW POJAZDU



KABINA KIEROWCY - Szkielet i poszycia zewnętrzne

L.p.	Nazwa elementu	L / P	Rodzaj uszkodzenia	Opis	Fot. nr
1	Błotnik przedni	L	Wgniecenie		
2	Błotnik przedni	P	Wgnieciony głąboko, rozerwany.		
3	Pokrywa przednia		Odpryski powłoki lakierowej		
4	Drzwi boczne	L	Odpryski powłoki lakierowej		
5	Drzwi boczne	P	Odpryski powłoki lakierowej		

Napisy reklamowe do usunięcia


KABINA KIEROWCY – Opis powłoki lakierowej


L.p.	Nazwa elementu	L / P	Grubo powłoki [μm]	Opis
1	Pokrywa przednia		88-111 μ m	
2	Dach		83-109 μ m	
3	Błotnik przedni	L	103-124 μ m	
4	Drzwi	L	97-121 μ m	
5	Słupki tylny kabiny	L	72-97 μ m	
6	Błotnik przedni	P	78-93 μ m	
7	Drzwi	P	111-157 μ m	


WYPOSA ENIE ZEWN TRZNE

L.p.	Nazwa elementu	L / P	Rodzaj uszkodzenia	Opis	Fot. nr
1	Zderzak przedni		P kni ty		
2	Ośłona zderzaka przedniego	P	P kni ta		
3	Krata wlotu powietrza		P kni ta		
4	Lampa kierunkowskazu przedniego	L	P kni ty klosz		
5	Lampa kierunkowskazu przedniego	P	P kni ty klosz		
6	Listwa łukowa koła przedniego	L	Zarysowana		
7	Obudowa lusterka bocznego	P	Zarysowana, p kniety klosz kierunkowskazu		
8	Zderzak tylny		Odkształcony, zarysowany.		

9	Szyba przednia		Odpryski warstwy zewn trznej		
10	Wlew paliwa		Uszkodzone gniazdo		

-Krata prawa zderzaka przedniego- odkształcona.
-Lampa o w lewa tablicy rej. tylnej-rozerwana.

Mo liwe dalsze uszkodzenia po demonta u zderzaka przedniego.



KABINA KIEROWCY – Wyposa enie wewn trznej

L.p.	Nazwa elementu	L / P	Rodzaj uszkodzenia	Opis	Fot. nr
1	Fotel przedni	L	Rozdarcie materiału		
2	Fotel przedni	P	Poplamiony		
3	Poszycie tablicy rozdzielczej		Urwany uchwyt konsoli centralnej		
4	Wykładzina dachu (podsufitka)		Zabrudzona		
5	Wykładzina boku tylna	L	Rozdarcie materiału		
6	Poszycie tapicerskie drzwi bocznych	L	Zabrudzone		



ZAWIESZENIE I KOŁA

L.p.	Nazwa elementu	L / P	Rodzaj uszkodzenia	Opis	Fot. nr
1	Tarcza koła przedniego	L	Ogniska korozji		
2	Tarcza koła przedniego	P	Ogniska korozji		
3	Tarcza koła tylnego	L	Ogniska korozji		
4	Tarcza koła tylnego	P	Ogniska korozji		



NADWOZIE ŁADUNKOWE

L.p.	Nazwa elementu	L / P	Rodzaj uszkodzenia	Opis	Fot. nr
1	Drzwi tylne L+P		Porysowane		
2	Uszczelka drzwi tylnych	P	Przeci ta		
3	ściana przednia skrzyni ładunkowej		Starcia powierzchni zewn trznej		
4	Lampa obrysowa tylna	P	P kni ta		
5	Fartuchy przeciwbłotne kół tylnych L+P		P kni te, ubytki materiału.		

Zabudowa adaptacyjna firmy MR Auto Nadwozia o wymiarach:
dł. - 4245
szer. - 2100
wys. - 2100

Wewn trz zabudowy stwierdzono liczne lady ple ni. Konieczna specjalistyczna dezynfekcja.

JAZDA KONTROLNA

Wykonano jazd próbna w ograniczonych warunkach parkingowych (podło e wir) przy ograniczonej przestrzeni manewrowej przy pr dko ci do 15 km/h pozwalaj ca na zgrubne okre lenie stanu technicznego:

1. Silnik –pracuje poprawnie w sprawdzonym przedziale pr dko ci obrotowych.
2. Skrzynia biegów –utrudnione zał czanie pierwszego biegu .
3. Układ hamulcowy wykazuje poprawn skuteczno pracy.

4. Układ kierowniczy –pracuje poprawnie .

Po zał czeniu pierwszego biegu jest on rozł czany do pozycji neutralnej (tzw. wyrzucanie biegu) - brak nap du.

Czynno powtarzana kilkukrotnie - ten sam objaw. Dokładna weryfikacja stanu technicznego podzespołów mo liwa wył cznie w warunkach warsztatowych po podł czeniu urz dze diagnostycznych.

DOKUMENTY I KOMPLETACJA POJAZDU

1	Ksi ka serwisowa	TAK Ostatni odnotowany przegląd wykonano w dniu 27.12.2023 r. przy przebiegu 236300 km.
2	Kluczyki (ilo sztuk)	Dwa kluczyki
3	Dowód rejestracyjny	TAK
4	Zestaw narz dzi fabrycznych	TAK
5	Podno nik samochodowy	TAK
6	Instrukcja obsługi	TAK
7	Ga nica	NIE
8	Trójk t ostrzegawczy	NIE
9	Apteczka	NIE
10	Ewidencja badania TDT	TAK Ostatni odnotowany przegl d wykonano w dniu 24.09.2021 r wa ny do 09.2024r.
11	Protokół badania TDT instalacji CNG	TAK Protokół z dnia 24.09.2021r

POZOSTAŁE INFORMACJE

1 Badanie poprawno ci numerów identyfikacyjnych

Numer identyfikacyjny pojazdu odczytano z natury i potwierdzono jego zgodno z zapisem w dowodzie rejestracyjnym.

Dane dotycz ce pojazdu zostały przyj te w oparciu o przedstawione dokumenty i zgodnie z zakresem zlecenia nie były weryfikowane, nie badano tak e zgodno ci wskazania drogomierza z faktycznym całkowitym przebiegiem pojazdu ani poprawno ci naniesienia numerów identyfikacyjnych .Fabryka Wycen nie bierze odpowiedzialno ci za wykorzystanie niniejszej oceny technicznej jako ró dła informacji o poje dzie przy jego zakupie. Ustalenie wszystkich uszkodze , wad i braków w ukompletowaniu pojazdu nie jest mo liwe w warunkach parkingowych, konieczna weryfikacja w warunkach warsztatowych.

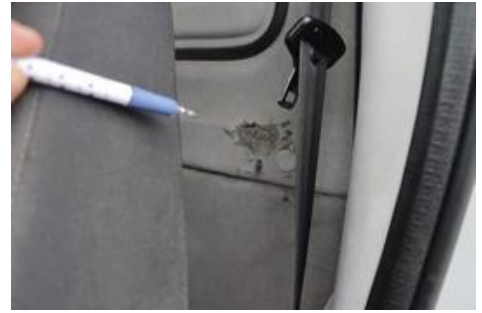
Dokument wystawiony elektronicznie, wa ny bez podpisu



Fot. nr 16



Fot. nr 17



Fot. nr 18



Fot. nr 19



Fot. nr 20



Fot. nr 21



Fot. nr 22



Fot. nr 23



Fot. nr 24



Fot. nr 25



Fot. nr 26



Fot. nr 27



Fot. nr 28



Fot. nr 29



Fot. nr 30



Fot. nr 31



Fot. nr 32



Fot. nr 33



Fot. nr 34



Fot. nr 35



Fot. nr 36



Fot. nr 37



Fot. nr 38



Fot. nr 39



Fot. nr 40



Fot. nr 41



Fot. nr 42



Fot. nr 43



Fot. nr 44



Fot. nr 45



Fot. nr 46



Fot. nr 47



Fot. nr 48



Fot. nr 49



Fot. nr 50



Fot. nr 51



Fot. nr 52



Fot. nr 53



Fot. nr 54



Fot. nr 55



Fot. nr 56



Fot. nr 57



Fot. nr 58



Fot. nr 59



Fot. nr 60



Fot. nr 61



Fot. nr 62



Fot. nr 63

Dokument wystawiony elektronicznie, wa ny bez podpisu

Opinia numer: 01.04.2024 JK Iveco WF6952T

z dnia: 27.03.2024

Klauzule i zastrzeżenia:

1. Nie weryfikowano odczytanego stanu drogomierza z zapisami w urzędzeniach elektronicznych pojazdu.
2. Niniejsza ekspertyza służy wyłącznie do oszacowania wartości rynkowej przedmiotu wyceny i nie może być wykorzystywana do żadnego innego celu, ni wymieniony powyżej. W szczególności wycena nie może stanowić podstawy do oceny cech i stanu wycenianego obiektu przy jego zakupie.
3. Niniejsza wycena nie jest ofertą handlową.
4. Rzeczoznawca nie bierze na siebie odpowiedzialności za wady ukryte (prawne i fizyczne) oraz ewentualne skutki wynikające z dalszego użytkowania przedmiotu wyceny, a także za skutki wykorzystania samej wyceny.
5. Niniejsze opracowanie nie może być wykorzystane do żadnego innego celu niż określony w treści opinii i nie może być publikowane w całości w jakimkolwiek dokumencie bez zgody wykonawcy i bez uzgodnienia z nim formy i treści takiej publikacji.
6. Bez zgody autora opinii zabrania się jej powielania.
7. Nie badano tytułu użytkownika ani tytułu własności badanego pojazd lub elementów, w tym ewentualnego istnienia ograniczonych praw rzeczowych.
8. Powyższa wycena nie jest ekspertyzą stanu technicznego przedmiotu wyceny i za taką nie może być uznawana, w szczególności nie może być traktowana, jako gwarancja sprzedaży przedmiotu wyceny za oszacowaną wartość.
9. Wycenę przeprowadzono w oparciu o dostarczoną dokumentację oraz badanie organoleptyczne wycenianego obiektu. Nie prowadzono badań diagnostycznych oraz weryfikacji warsztatowej przedmiotu wyceny.
10. Niniejsza wycena została sporządzona na podstawie oględzin wycenianego przedmiotu w warunkach występujących w miejscu jego udostępnienia.