

Idea Fleet S.A.
ul. Strzegomska 42 b
53-611 Wrocław

DEKRA Polska Sp. z o.o.
ul. Konstruktorska 12A, 02-673 Warszawa

Raport techniczny / oszacowanie kosztu naprawy nr 196154/10/20-12401 z dnia 30-10-2020

Nr zlecenia	VBL(CFM)/WRO/64857/20/10/20	Data oględzin	27-10-2020
Data zlecenia	20-10-2020	Miejsce oględzin	ul. Fabryczna 24, 55-080 Pietrzykowice
Nr zleceńodawcy			55-080 Pietrzykowice

Dane pojazdu

VOLVO, V90 Cross Country 16-, V90 CC D5 AWD Pro aut, EC 0122486, VIN YV1PZ68BCH1002245, nr rej. WB9394P



Rodzaj silnika	z zapłonem samoczynnym
Poj./moc silnika	1969 ccm / 173 kW
Stan licznika	200 296 km
Data 1-rej. / rok prod.	03-03-2017 / 2017
Następne bad. tech.	03-03-2022
Nadwozie	KOM 5/5
Lakier	Szary/metalic
Skrzynia biegów	A

Wyposażenie pojazdu

ABS, Airbag 6 sztuk: poduszki powietrzne czołowe i boczne dla kierowcy i pasażera, kurtyny powietrzne, Airbag kolan kierowcy, Alarm z czujnikami ruchu i przechyłu, Czujnik deszczu, Czujnik odległości przy parkowaniu - tył, Dywaniki podłogowe, Dźwignia zmiany biegów pokryta skórą, EBA - system wspomagania nagłego hamowania, EBD - elektroniczny rozdział sił hamowania, EBL - automatyczne włączanie świateł awaryjnych podczas nagłego hamowania, Elektryczna 4-stopniowa regulacja odcinka lędźwiowego foteli przednich, Felgi aluminiowe 19 Tech Matt Black Diamond Cut, 5-ramienne, potrójne, Fotel kierowcy regulowany elektrycznie z pamięcią ustawień, Fotel pasażera regulowany elektrycznie z pamięcią ustawień, Fotele przednie z elektryczną regulacją odcinka lędźwiowego, Funkcja Auto Hold, Gniazdo 12V w tylnej części konsoli centralnej, Hamulec postojowy elektryczny, Immobilizer, Kanapa tylna dzielona 40/60, Kierownica skórzana, Kierownica skórzana z aluminiowym wykończeniem, Klamki w kolorze nadwozia, Klimatyzacja automatyczna - 2 strefowa, Kluczyk w kolorze tapicerki, Komputer pokładowy, Krata wlotu powietrza z pionowymi żebrami w kolorze Cross Country, Lampki do czytania z przodu i z tyłu, Listwa ochronna wewnątrz bagażnika, Listwa ochronna wewnątrz bagażnika wykonana z metalu, Listwy progowe podświetlane, Lusterka boczne regulowane elektrycznie i ogrzewane, Lusterka boczne składane elektrycznie, Lusterka drzwi w kolorze nadwozia, Lusterka wewnętrzne podświetlane dla kierowcy i pasażera, Lusterko wsteczne przyciemniane automatycznie, Napinacze przednich pasów bezpieczeństwa, Obrotowa szyb bocznych - czerń błyszcząca, Oznaczenie modelu silnika, Oświetlenie wnętrza dodatkowe, Pasy bezpieczeństwa przednie z elektrycznymi napinaczami łagodzącymi skutki kolizji, Podwójne, pogrubione końcówki rur wydechowych, Podłokietnik przedni, Reflektory przednie LED, Regulacja pasów bezpieczeństwa w pierwszym i drugim rzędzie siedzeń, Regulacja trybów jazdy - Drive Mode, Relingi dachowe, Schowek centralna blokada, Schowek pod podłogą bagażnika, Schowek w konsoli centralnej i w przednich drzwiach, Sensus Connect Infotainment System z zestawem głośnomówiącym Bluetooth, Siatka bagażowa na tunelu środkowym, Siatka bagażowa na tunelu środkowym, Sterowanie systemu audio z koła kierownicy, System Queue Assist - ułatwiający jazdę w ruchu ulicznym, System audio High Performance (wyświetlacz dotykowy 9 cala, 10 głośników, 330W, AUX, USB), System czystego wnętrza ze wstępną wentylacją auta w momencie otwarcia, System elektronicznej kontroli stabilności i trójki - ESC, System informowania o znakach

drogowych - Road Sign Information, System kontroli trakcji w zakręcie - CTC, System ostrzegania o zbyt małej odległości od poprzedzającego pojazdu - Distance Alert, System recyrkulacji i poprawy jakości powietrza (AQS), System stabilizacji pojazdu w czasie holowania przyczepy - TSA, System stabilizacji przechyłu (RSC), System unikania lub łagodzenia skutków zderzeń z innymi samochodami na skrzyżowaniach, System unikania lub łagodzenie skutków zderzeń z pieszymi i rowerzystami do prędkości 40km/h, System utrzymania pasa ruchu (LKA), System zabezpieczeń przed skutkami uderzeń bocznych (SIPS), System zabezpieczeń przed urazami kręgosłupa szyjnego (WHIPS), Szyby barwione, Tapicerka skórzana, Tapicerka skórzana Nappa, Tempomat adaptacyjny ACC, Uchwyt na kubki z przodu, Układ wspomaganie hamowania City Safety, Wskaźnik temperatury zewnętrznej, Wspomaganie kierownicy przy prędkości do 130 km/h, Wykończenie wnętrza Charcoal, Wykończenie wnętrza w drewnie - BLACK WALNUT, Wyłącznik poduszki powietrznej pasażera, Wyświetlacz zegarów 12,3-cal, Zagłówki tylne składanie ręcznie, Zamek centralny zdalnie sterowany, Zwalnianie pedału hamulca, Światła LED do jazdy dziennej (DRL), Światła drogowe LED, Światła przeciwmgielne LED - przód, z doświetlaniem zakrętów, Gniazdo 12V w bagażniku, Klimatyzacja czterostrefowa ECC (z chłodzonym schowkiem), Lakier metalizowany, Odtwarzacz CD, Przyciemniane tylne szyby, System bezkluczkowego dostępu

Ogumienie

Oś	Koło	Producent, typ	Rozmiar	Profil zmierzony
przednia	prawe	Bridgestone, BLIZZAK LM005	235/50 R19 108V	6,0 mm
	lewe	Bridgestone, BLIZZAK LM005	235/50 R19 108V	6,0 mm
tylna	prawe	Bridgestone, BLIZZAK LM005	235/50 R19 108V	6,0 mm
	lewe	Bridgestone, BLIZZAK LM005	235/50 R19 108V	6,0 mm

Kompletność dokumentów / wyposażenia / akcesoriów

[Dokumenty rej.] - POLISA UBEZP. (Nie.), Kluczyki (TAK - 2), Tablice rejestracyjne (TAK - 2), Dowód rejestracyjny (TAK), Karta pojazdu (NIE)

Grubość powłoki lakierowej

W zakresie do 150 µm

Poz.	Nazwa części	Przedział grubości powłoki lakierowej [µm]
1	Pokrywa komory silnika	do 150
2	Błotnik przedni lewy	do 150
3	Słupek przedni lewy	do 150
4	Słupek środkowy lewy	do 150
5	Próg lewy	do 150
6	Dach	do 150
7	Drzwi tylne lewe	do 150
8	Błotnik tylny lewy/ściana boczna lewa	do 150
9	Błotnik tylny prawy/ściana boczna prawa	do 150
10	Drzwi tylne prawe	do 150
11	Drzwi przednie prawe	do 150
12	Próg prawy	do 150
13	Słupek środkowy prawy	do 150
14	Słupek przedni prawy	do 150
15	Błotnik przedni prawy	do 150

W zakresie do 300 µm

Poz.	Nazwa części	Przedział grubości powłoki lakierowej [µm]
1	Drzwi przednie lewe	150 - 300

Uszkodzenia nieakceptowane

1.	Zderzak przedni, część górna a-c	Nr katalogowy		Rodzaj uszkodzenia				Rodzaj operacji
		Część zam. [zł]	Normalia [zł]	Robocizna [rbg]	Koszt. rob. [zł]	Koszt. rob. I. [zł]	Mat. lakier [zł]	Razem [zł]
		0,00	0,00	0,00	0,00	145,33	19,92	165,25
2.	Spoiler tylny, dolny, część środkowa e	Nr katalogowy		Rodzaj uszkodzenia				Rodzaj operacji
		Część zam. [zł]	Normalia [zł]	Robocizna [rbg]	Koszt. rob. [zł]	Koszt. rob. I. [zł]	Mat. lakier [zł]	Razem [zł]
		0,00	0,00	0,00	0,00	145,33	19,92	165,25
3.	Tarcza koła (ALU) - duża (HL)	Nr katalogowy		Rodzaj uszkodzenia				Rodzaj operacji
		Część zam. [zł]	Normalia [zł]	Robocizna [rbg]	Koszt. rob. [zł]	Koszt. rob. I. [zł]	Mat. lakier [zł]	Razem [zł]
		0,00	0,00	0,00	0,00	145,33	19,92	165,25
4.	Tarcza koła (ALU) - duża (HR)	Nr katalogowy		Rodzaj uszkodzenia				Rodzaj operacji
		Część zam. [zł]	Normalia [zł]	Robocizna [rbg]	Koszt. rob. [zł]	Koszt. rob. I. [zł]	Mat. lakier [zł]	Razem [zł]
		0,00	0,00	0,00	0,00	145,33	19,92	165,25

5.	Tarcza koła (ALU) - duża (VL)	Nr katalogowy		Rodzaj uszkodzenia			Rodzaj operacji
							lakierowanie spot
		Część zam. [zł]	Normalia [zł]	Robocizna [rbg]	Koszt. rob. [zł]	Koszt. rob. I. [zł]	Mat. lakier [zł]
		0,00	0,00	0,00	145,33	19,92	165,25
6.	Tarcza koła (ALU) - duża (VR)	Nr katalogowy		Rodzaj uszkodzenia			Rodzaj operacji
							lakierowanie spot
		Część zam. [zł]	Normalia [zł]	Robocizna [rbg]	Koszt. rob. [zł]	Koszt. rob. I. [zł]	Mat. lakier [zł]
		0,00	0,00	0,00	145,33	19,92	165,25
7.	Listwa drzwi przednia (czterodrzwiowy) (VR)	Nr katalogowy		Rodzaj uszkodzenia			Rodzaj operacji
							lakierowanie K2
		Część zam. [zł]	Normalia [zł]	Robocizna [rbg]	Koszt. rob. [zł]	Koszt. rob. I. [zł]	Mat. lakier [zł]
		0,00	0,00	0,00	85,33	28,75	114,08
8.	Listwa drzwi tylna (czterodrzwiowy) (HR)	Nr katalogowy		Rodzaj uszkodzenia			Rodzaj operacji
							lakierowanie K2
		Część zam. [zł]	Normalia [zł]	Robocizna [rbg]	Koszt. rob. [zł]	Koszt. rob. I. [zł]	Mat. lakier [zł]
		0,00	0,00	0,00	85,33	28,75	114,08
9.	Okładzina zderzaka przedniego	Nr katalogowy		Rodzaj uszkodzenia			Rodzaj operacji
		39845334		liczne, zarysowanie			naprawa
		Część zam. [zł]	Normalia [zł]	Robocizna [rbg]	Koszt. rob. [zł]	Koszt. rob. I. [zł]	Mat. lakier [zł]
		0,00	0,00	0,50	60,00	0,00	60,00
10.	Dach z panoramicznym dachem	Nr katalogowy		Rodzaj uszkodzenia			Rodzaj operacji
		31675071		liczne, wgniecenie			naprawa
		Część zam. [zł]	Normalia [zł]	Robocizna [rbg]	Koszt. rob. [zł]	Koszt. rob. I. [zł]	Mat. lakier [zł]
		0,00	0,00	0,50	60,00	301,33	637,92
11.	Spojler zderzaka tylnego	Nr katalogowy		Rodzaj uszkodzenia			Rodzaj operacji
		31477118		liczne, rysa/odprysk			naprawa
		Część zam. [zł]	Normalia [zł]	Robocizna [rbg]	Koszt. rob. [zł]	Koszt. rob. I. [zł]	Mat. lakier [zł]
		0,00	0,00	0,50	60,00	0,00	60,00
12.	Listwa ochronna ściany bocznej (R)	Nr katalogowy		Rodzaj uszkodzenia			Rodzaj operacji
		31664396		liczne/żle zamontowana (wy./zam.)			naprawa
		Część zam. [zł]	Normalia [zł]	Robocizna [rbg]	Koszt. rob. [zł]	Koszt. rob. I. [zł]	Mat. lakier [zł]
		0,00	0,00	0,30	36,00	0,00	36,00
13.	Tarcza koła tylnego AL (HL)	Nr katalogowy		Rodzaj uszkodzenia			Rodzaj operacji
				odpryski lakieru, zarysowanie			naprawa
		Część zam. [zł]	Normalia [zł]	Robocizna [rbg]	Koszt. rob. [zł]	Koszt. rob. I. [zł]	Mat. lakier [zł]
		0,00	0,00	0,50	60,00	0,00	60,00
14.	Tarcza koła tylnego AL (HR)	Nr katalogowy		Rodzaj uszkodzenia			Rodzaj operacji
				głębokie, zarysowanie			naprawa
		Część zam. [zł]	Normalia [zł]	Robocizna [rbg]	Koszt. rob. [zł]	Koszt. rob. I. [zł]	Mat. lakier [zł]
		0,00	0,00	0,50	60,00	0,00	60,00
15.	Tarcza koła przedniego AL (VL)	Nr katalogowy		Rodzaj uszkodzenia			Rodzaj operacji
				głębokie, zarysowanie, liczne, zarysowanie			naprawa
		Część zam. [zł]	Normalia [zł]	Robocizna [rbg]	Koszt. rob. [zł]	Koszt. rob. I. [zł]	Mat. lakier [zł]
		0,00	0,00	0,50	60,00	0,00	60,00
16.	Tarcza koła przedniego AL (VR)	Nr katalogowy		Rodzaj uszkodzenia			Rodzaj operacji
				głębokie, zarysowanie			naprawa
		Część zam. [zł]	Normalia [zł]	Robocizna [rbg]	Koszt. rob. [zł]	Koszt. rob. I. [zł]	Mat. lakier [zł]
		0,00	0,00	0,50	60,00	0,00	60,00
17.	Listwa drzwi tylnych (R)	Nr katalogowy		Rodzaj uszkodzenia			Rodzaj operacji
				zarysowanie			naprawa
		Część zam. [zł]	Normalia [zł]	Robocizna [rbg]	Koszt. rob. [zł]	Koszt. rob. I. [zł]	Mat. lakier [zł]
		0,00	0,00	0,50	60,00	0,00	60,00
18.	Listwa drzwi przednich (VR)	Nr katalogowy		Rodzaj uszkodzenia			Rodzaj operacji
				zarysowanie			dodatkowe koszty
		Część zam. [zł]	Normalia [zł]	Robocizna [rbg]	Koszt. rob. [zł]	Koszt. rob. I. [zł]	Mat. lakier [zł]
		0,00	0,00	0,50	60,00	0,00	60,00
19.	Książka serwisowa	Nr katalogowy		Rodzaj uszkodzenia			Rodzaj operacji
				brak			dodatkowe koszty
		Część zam. [zł]	Normalia [zł]	Robocizna [rbg]	Koszt. rob. [zł]	Koszt. rob. I. [zł]	Mat. lakier [zł]
		300,00	0,00	0,00	0,00	0,00	300,00

Uszkodzenia akceptowane

Poz.	Nazwa pozycji	Opis uszkodzeń
1	Listwa ochronna rantu błotnika (R)	zarysowanie
2	Drzwi przednie (nieuzbrojone) (R)	zarysowanie, płytkie, wgniecenie
3	Drzwi tylne (nieuzbrojone) (R)	zarysowanie
4	Błotnik tylny (R)	zarysowanie

Zestawienie kosztów

Rodzaj kosztów	Część zam. [zł]	Normalia [zł]	Robocizna [rbg]	Koszt. rob. [zł]	Koszt. rob. I. [zł]	Mat. lakier [zł]	Razem [zł]
Koszt naprawy (netto)	300,00	0,00	4,80	576,00	1 343,97	453,61	2 673,58
VAT (23%)							614,92
Koszt naprawy (brutto)							3 288,50

Stawka mechaniczna - 120,00 zł / rbg

Stawka blacharska - 120,00 zł / rbg

Stawka lakiernicza - 120,00 zł / rbg

Uwzględniając wartość amortyzacji wg tabeli PZWLP wynikającej z okresu eksploatacji pojazdu, przebiegu i innych czynników koszt naprawy określony powyżej ulega zmniejszeniu i wynosi ostatecznie:

Koszt naprawy z uwzględnieniem amortyzacji (części: 50%, robocizna: 50%, lakierowanie: 50%)	1 486,80 zł (netto)	1 828,77 zł (brutto)
--	----------------------------	-----------------------------

Uwagi końcowe

Wyodrębnione koszty napraw poszczególnych elementów mają charakter orientacyjny, z uwagi na zespolony charakter czasu robocizny.

DEKRA Polska nie bierze odpowiedzialności za wykorzystanie niniejszej oceny technicznej jako źródła informacji o pojeździe przy jego zakupie.

Rzecznawca DEKRA
Paweł Kowal
mgr inż. Romuald Bocian

DOKUMENTACJA FOTOGRAFICZNA



Fot. 1
Przód



Fot. 2
Prawy bok przód



Fot. 3
Prawy bok tył



Fot. 4
Tył



Fot. 5
Lewy bok tył



Fot. 6
Lewy bok przód



Fot. 7
Pole numerowe



Fot. 8
Tabliczka

DOKUMENTACJA FOTOGRAFICZNA



Fot. 9
Wskaźniki /przebieg/paliwo



Fot. 10
Widok przez lewe przednie drzwi



Fot. 11
Widok przez lewe tylne drzwi



Fot. 12
Widok z tylnego siedzenia



Fot. 13
Konsola środkowa



Fot. 14
Tunel środkowy



Fot. 15
Koło kierownicy



Fot. 16
Kierownica widok z lewej strony (widoczne przełączniki)

DOKUMENTACJA FOTOGRAFICZNA



Fot. 17
Komora silnika



Fot. 18
Bagażnik



Fot. 19
Koło zapasowe/trójkąt/gaśnica



Fot. 20
Spód pojazdu przód



Fot. 21
Spód pojazdu tył



Fot. 22
Dowód rejestracyjny 1. strona



Fot. 23
Dowód rejestracyjny 2. strona / klucze



Fot. 24
Zderzak (Zdjęcie poglądowe 1)

DOKUMENTACJA FOTOGRAFICZNA



Fot. 25
Zderzak (Rysa/Odprysk)



Fot. 26
Zderzak (Rysa/Odprysk 1)



Fot. 27
Błotnik przedni prawy (Zdjęcie poglądowe 1)



Fot. 28
Błotnik przedni prawy (Rysa/Odprysk)



Fot. 29
Felga przednia prawa (Rysa/Odprysk)



Fot. 30
Drzwi przednie prawe (Zdjęcie poglądowe 1)



Fot. 31
Drzwi przednie prawe (Rysa/Odprysk)



Fot. 32
Drzwi przednie prawe (Wgniecie./Odształ.)

DOKUMENTACJA FOTOGRAFICZNA



Fot. 33
Listwa drzwi przednich prawych (Rysa/Odprysk)



Fot. 34
Drzwi tylne prawe (Zdjęcie poglądowe 1)



Fot. 35
Drzwi tylne prawe (Rysa/Odprysk)



Fot. 36
Listwa drzwi tylnych prawych (Rysa/Odprysk)



Fot. 37
Błotnik tylny prawy/ściana boczna prawa (Zdjęcie poglądowe 1)



Fot. 38
Błotnik tylny prawy/ściana boczna prawa (Rysa/Odprysk)



Fot. 39
Błotnik tylny prawy/ściana boczna prawa (Inne)



Fot. 40
Felga tylna prawa (Rysa/Odprysk)

DOKUMENTACJA FOTOGRAFICZNA



Fot. 41
Zderzak tylny (Zdjęcie poglądowe 1)



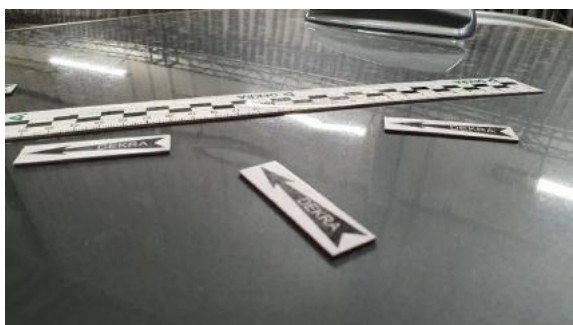
Fot. 42
Zderzak tylny (Rysa/Odprysk)



Fot. 43
Zderzak tylny (Rysa/Odprysk 1)



Fot. 44
Dach (Zdjęcie poglądowe 1)



Fot. 45
Dach (Wgniecie./Odształ.)



Fot. 46
Dach (Wgniecie./Odształ. 1)



Fot. 47
Dach (Wgniecie./Odształ. 2)



Fot. 48
Felga tylna lewa (Rysa/Odprysk)

DOKUMENTACJA FOTOGRAFICZNA



Fot. 49

Felga przednia lewa (Rysa/Odprysk)