

**Getin Fleet SA**  
ul. Gwiaździsta 66  
53-413 Wrocław

**DEKRA Polska Sp. z o.o.**  
ul. Konstruktorska 12A, 02-673 Warszawa

---

**Raport techniczny / oszacowanie kosztu naprawy** nr 201782/11/20-13200 z dnia 23-11-2020

---

Nr zlecenia	GET(F)/WAW/68804/20/11/06	Data oględzin	23-11-2020
Data zlecenia	06-11-2020	Miejsce oględzin	Fabryczna 24
Nr zlecieniodawcy			55-080 Pietrzykowice

---

**Dane pojazdu**

BMW, Seria 3 [F30/F80] 15-18, 318d aut, EC 0114537, VIN WBA8C31020A151617, nr rej. DW4S486



Rodzaj silnika	z zapłonem samoczynnym
Poj./moc silnika	1995 ccm / 110 kW
Stan licznika	60 516 km
Data 1-rej. / rok prod.	07-11-2017 / 2017
Następne bad. tech.	07-11-2020
Nadwozie	sedan 4/5
Lakier	Biały/zwykły
Skrzynia biegów	A

---

**Wyposażenie pojazdu**

ABS, Airbag 6 sztuk: poduszki powietrzne czołowe i boczne dla kierowcy i pasażera, kurtyny powietrzne, Czujnik deszczu z automatyczną kontrolą świateł mijania, Czujnik kolizji, Dodatkowe gniazda 12V, Dynamiczne światła stop, Dywaniki welurowe, Dzielone i składane oparcie kanapy z tyłu, Elektroniczna blokada dyferencjału, Felgi aluminiowe 16 V-Spoke 390 z ogumieniem, Funkcja Follow-Me-Home, Gniazdo AUX-IN, Immobilizer, Kierownica skórzana, Kierownica wielofunkcyjna, Klimatyzacja automatyczna, Kolumna kierownicy regulowana mechanicznie w pionie i poziomie, Komputer pokładowy, Lakier uni, Lampy tylne w technologii diodowej LED, Mocowania do fotelika dziecięcego ISOFIX na tylnych siedzeniach, Odtwarzacz CD, Oświetlenie bagażnika, Oświetlenie powitalne, Pakiet serwisowy BMW Service Inclusive 5 lat / 100.000 km, Podłokietnik przedni, przesuwany, Przełącznik właściwości jezdnych z trybem ECO PRO, Radio BMW Professional, Reflektory przednie diodowe, Servotronic, Składane zagłówki tylne, System Auto Start Stop, System alarmowy sterowany pilotem, Szyby atermiczne, Tapicerka tkaninowa Move, TeleServices, Układ dynamicznej kontroli stabilności DSC z trybem kontroli trakcji DTC, Ustawienia Personal Profile z pamięcią ważnych funkcji kontrolnych w kluczyku, Wskaźnik zmiany biegów, Wspomaganie układu kierowniczego - elektryczne, Wyłącznik poduszki powietrznej pasażera, Zamek centralny, Zestaw Bluetooth z interfejsem USB, Śruby do kół zabezpieczające przed kradzieżą, Światła przeciwmgielne w technologii LED, Czujniki odległości przy parkowaniu (PDC) - tył, Diodowe reflektory przednie (LED), Polska instrukcja obsługi i książka serwisowa, Polska wersja językowa

**Ogumienie**

Oś	Koło	Producent, typ	Rozmiar	Profil zmierzony
przednia	prawe	BRIDGESTONE, TURANZA ER300A *	205/60 16 92W	5,0 mm
	lewe	BRIDGESTONE, TURANZA ER300A *	205/60 16 92W	6,0 mm
tylna	prawe	BRIDGESTONE, TURANZA ER300A *	205/60 16 92W	5,0 mm
	lewe	BRIDGESTONE, TURANZA ER300A *	205/60 16 92W	5,0 mm

**Kompletność dokumentów / wyposażenia / akcesoriów**

[Dokumenty rej.] - POLISA UBEZP. (Nie.), Kluczyki (TAK - 2), Tablice rejestracyjne (TAK - 2), Dowód rejestracyjny (TAK), Karta pojazdu (NIE)

**Grubość powłoki lakierowej**

W zakresie do 150 µm

Poz.	Nazwa części	Przedział grubości powłoki lakierowej [µm]
1	Pokrywa komory silnika	do 150
2	Błotnik przedni lewy	do 150
3	Słupki przedni lewy	do 150
4	Słupki środkowy lewy	do 150
5	Próg lewy	do 150
6	Dach	do 150
7	Drzwi przednie lewe	do 150
8	Drzwi tylne lewe	do 150
9	Błotnik tylny lewy/ściana boczna lewa	do 150
10	Pokrywa bagażnika	do 150
11	Błotnik tylny prawy/ściana boczna prawa	do 150
12	Drzwi tylne prawe	do 150
13	Drzwi przednie prawe	do 150
14	Próg prawy	do 150
15	Słupki środkowy prawy	do 150
16	Słupki przedni prawy	do 150
17	Błotnik przedni prawy	do 150

**Uszkodzenia nieakceptowane**

1.	Pokrywa przednia	Nr katalogowy		Rodzaj uszkodzenia				Rodzaj operacji
		41007290944		ślady korozji, rysa/odprysk				naprawa
		Część zam. [zł]	Normalia [zł]	Robocizna [rbg]	Koszt. rob. [zł]	Koszt. rob. I. [zł]	Mat. lakier [zł]	Razem [zł]
		0,00	0,00	0,50	60,00	624,00	497,75	<b>1 181,75</b>

**Uszkodzenia akceptowane**

Poz.	Nazwa pozycji	Opis uszkodzeń
1	Okładzina zderzaka tylnego	rysa/odprysk
2	Błotnik tylny (L)	rysa/odprysk
3	Błotnik tylny (R)	rysa/odprysk
4	Próg (L)	zabrudzenie, rysa/odprysk

**Zestawienie kosztów**

Rodzaj kosztów	Część zam. [zł]	Normalia [zł]	Robocizna [rbg]	Koszt. rob. [zł]	Koszt. rob. I. [zł]	Mat. lakier [zł]	Razem [zł]
Koszt naprawy (netto)	0,00	0,00	0,50	60,00	624,00	497,75	<b>1 181,75</b>
VAT (23%)							271,80
Koszt naprawy (brutto)							<b>1 453,55</b>

Stawka mechaniczna - 120,00 zł / rbg

Stawka blacharska - 120,00 zł / rbg

Stawka lakiernicza - 120,00 zł / rbg

Uwzględniając wartość amortyzacji wg tabeli PZWLP wynikającej z okresu eksploatacji pojazdu, przebiegu i innych czynników koszt naprawy określony powyżej ulega zmniejszeniu i wynosi ostatecznie:

Koszt naprawy z uwzględnieniem amortyzacji (części: 35%, robocizna: 35%, lakierowanie: 35%)	<b>768,14 zł (netto)</b>	<b>944,81 zł (brutto)</b>
--	--------------------------	---------------------------

### **Uwagi końcowe**

Wyodrębnione koszty napraw poszczególnych elementów mają charakter orientacyjny, z uwagi na zespolony charakter czasu robocizny.

DEKRA Polska nie bierze odpowiedzialności za wykorzystanie niniejszej oceny technicznej jako źródła informacji o pojeździe przy jego zakupie.

**Rzecznawca DEKRA**  
**mgr inż. Andrzej Szymkowiak**  
**mgr inż. Michał Bryła**

DOKUMENTACJA FOTOGRAFICZNA



**Fot. 1**  
Przód



**Fot. 2**  
Prawy bok przód



**Fot. 3**  
Prawy bok tył



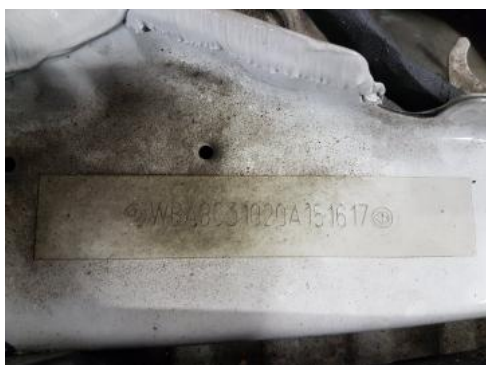
**Fot. 4**  
Tył



**Fot. 5**  
Lewy bok tył



**Fot. 6**  
Lewy bok przód



**Fot. 7**  
Pole numerowe



**Fot. 8**  
Tabliczka



DOKUMENTACJA FOTOGRAFICZNA



**Fot. 9**  
Wskaźniki /przebieg/paliwo



**Fot. 10**  
Widok przez lewe przednie drzwi



**Fot. 11**  
Widok przez lewe tylne drzwi



**Fot. 12**  
Widok z tylnego siedzenia



**Fot. 13**  
Konsola środkowa



**Fot. 14**  
Tunel środkowy



**Fot. 15**  
Kierownica widok z lewej strony (widoczne przełączniki)



**Fot. 16**  
Komora silnika

DOKUMENTACJA FOTOGRAFICZNA



**Fot. 17**  
Bagażnik



**Fot. 18**  
Koło zapasowe/trójkąt/gaśnica



**Fot. 19**  
Spód pojazdu przód



**Fot. 20**  
Spód pojazdu tył



**Fot. 21**  
Dowód rejestracyjny 1. strona



**Fot. 22**  
Dowód rejestracyjny 2. strona / klucze



**Fot. 23**  
Książka serwisowa - ostatni przegląd



**Fot. 24**  
Instrukcja obsługi

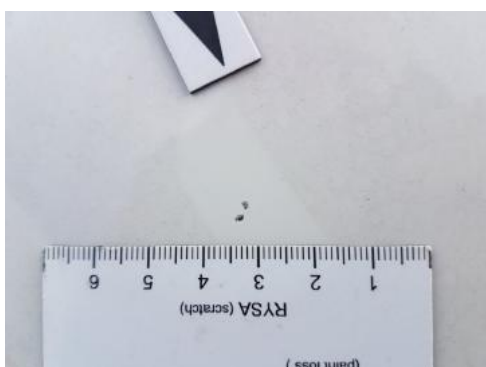
DOKUMENTACJA FOTOGRAFICZNA



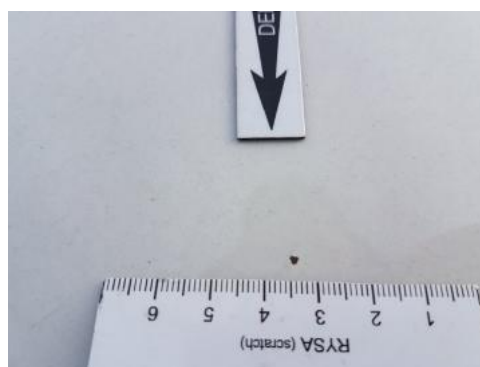
**Fot. 25**  
Pokrywa komory silnika (Zdjęcie poglądowe 1)



**Fot. 26**  
Pokrywa komory silnika (Zdjęcie poglądowe 2)



**Fot. 27**  
Pokrywa komory silnika (Rysa/Odprysk)



**Fot. 28**  
Pokrywa komory silnika (Rysa/Odprysk 1)/ ślady korozji



**Fot. 29**  
Pokrywa komory silnika (Rysa/Odprysk 2)



**Fot. 30**  
Błotnik tylny prawy/ściana boczna prawa (Zdjęcie poglądowe 1)



**Fot. 31**  
Błotnik tylny prawy/ściana boczna prawa (Rysa/Odprysk)



**Fot. 32**  
Błotnik tylny prawy/ściana boczna prawa (Rysa/Odprysk 1)



DOKUMENTACJA FOTOGRAFICZNA



**Fot. 33**  
Zderzak tylny (Zdjęcie poglądowe 1)



**Fot. 34**  
Zderzak tylny (Rysa/Odprysk)



**Fot. 35**  
Zderzak tylny (Rysa/Odprysk 1)



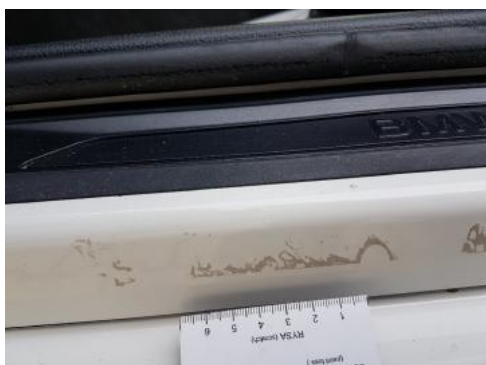
**Fot. 36**  
Błotnik tylny lewy/ściana boczna lewa (Zdjęcie poglądowe 1)



**Fot. 37**  
Błotnik tylny lewy/ściana boczna lewa (Rysa/Odprysk)



**Fot. 38**  
Próg lewy (Rysa/Odprysk)



**Fot. 39**  
Próg lewy (zabrudzenie)



**Fot. 40**  
Próg lewy (zabrudzenie)



DOKUMENTACJA FOTOGRAFICZNA



**Fot. 41**

Próg lewy (zabrudzenie )