



Fabryka Wycen Sp. z o.o.

- Wycena wartości rynkowej i celnej pojazdów mechanicznych, maszyn i urządzeń,
- kosztorysowanie napraw,
- szacowanie szkód ubezpieczeniowych,
- sporządzanie ocen technicznych stanu pojazdu, przyczyny awarii, jakości naprawy,
- oceny techniczne pojazdów zabytkowych.

Opinia techniczna numer: 06.07.2021.JK ST5781M

z dnia: 2021/07/09

Rzeczoznawca : J.Kiliszek nr upr. 751 RS1303

Zleceniodawca:IDEA GETIN LEASING S.A.

Adres: STRZEGOMSKA 42B, 53-611 WROCŁAW

Zlec. pismo, znak:ZLECENIE ZGODNIE Z UMOW ID: 16555 Automotive

z dnia: 2021/07/07

Zadanie: Okre lenie warto ci rynkowej na potrzeby sprzeda y

PODSTAWA OPINII

- Zlecenie wła ciciela zgodnie z obowi zuj ca umow 0345178/2018/OPER/JASC
- Ogl dziny pojazdu na parkingu w miejscowoci Słomczynie 70 z dn.09.07.2021
- Dowód rejestracyjny Seria-DR/BAO2131829
- Instrukcja Okre lania warto ci pojazdów nr 01/2016.

DANE IDENTYFIKACYJNE POJAZDU (*)

Dane: [O] VII-2021

Rodzaj pojazdu: **Samochód osobowy**

Marka: **BMW**

Model pojazdu: **525 Touring Diesel DPF MR`10 F11**

Wersja: **Steptronic**

VIN: **W B A 5 J 7 1 0 X 0 G A 6 9 9 2 6**

Nr rejestracyjny: **ST5781M**

Nr Info-Ekspert:

Rok produkcji: **2014**



Wskazanie drogomierza	296256 km
Data pierwszej rejestracji	2014/12/10, (w Polsce: 2018/05/15)
Data wa no ci badania technicznego	2022/07/02
Rodzaj nadwozia	kombi (uniwersalne) 5 drzwiowe
Dop. masa całk.	2410 kg
Jednostka nap dowy	z zapłonem samoczynnym
Pojemno / Moc silnika	1995 ccm / 160kW (218KM)
Doładowanie	Turbosp. z chłodn. powietrza
Liczba cylindrów / Układ cylindrów / Liczba zaworów	4 / rz dowy / 16
Rodzaj skrzyni biegów	automatyczna
Rodzaj nap du	tylny (4x2)

Kolor powłoki lakierowej, (rodzaj lakieru)

Grafitowy 2-warstwowy z efektem metalicznym

WYPOSA ENIE STANDARDOWE

L.p. Nazwa elementu wyposażenia	L.p. Nazwa elementu wyposażenia
1 ABS - system zapobiegający blokowaniu kół	24 Radioodtwarzacz BMW Professional CD
2 Autoalarm	25 Reflektory bi-ksenonowe
3 Czujnik deszczu	26 Roleta do bagażnika
4 Czujnik kolizji	27 Spryskiwacze reflektorów
5 Czujniki ciśnienia w oponach	28 System stabilizacji toru jazdy DSC
6 Drzwi tyłu nadwozia otwierane automatycznie	29 System Start/Stop
7 Dysze spryskiwaczy podgrzewane	30 System sygnalizacji spadku ciśnienia w oponach
8 Fotel kierowcy z regulacją oparcia elektrycznie	31 System wspomagania nagłego hamowania
9 Fotel kierowcy z regulacją wysokości elektrycznie	32 Szyba drzwi tyłu nadwozia regulowana elektrycznie
10 Fotele przednie częściowo regulowane elektrycznie	33 Szyba przednia laminowana
11 Głośniki 6 szt.	34 Szyby przeciwsłoneczne
12 Immobilizer	35 Wiatła mijania włączane automatycznie
13 Klimatyzacja automatyczna 2 strefowa rozszerzony zakres funkcji	36 Tapicerka tekstylna
14 Kolumna kierownicy regulowana	37 Tarcze kół aluminiowe 17" "V-Spoke 236"
15 Komputer pokładowy	38 Tempomat
16 Kurtyny powietrzne boczne	39 Wskaźnik temperatury zewnętrznej
17 Napinacze przednich pasów bezpieczeństwa z kontrolną siłą	40 Wspomaganie układu kierowniczego elektromechaniczne Servotronic
18 Oparcie siedzenia tylnych dzielone na 3 części składane	41 Wykończenie wnętrza listwy akcentowe czarne błyszczące
19 Opony z funkcją jazdy awaryjnej	42 Zabezpieczenie kół przed kradzieżą
20 Podłokietnik siedzenia tylnych	43 Zamek centralny zdalnie sterowany
21 Poduszka powietrzna kierowcy	44 Zawieszenie z regulacją automatycznie poziomu
22 Poduszka powietrzna pasażera z możliwością odłączenia	45 Zderzaki w kolorze nadwozia
23 Poduszki powietrzne boczne przednie	46 Złoczone "AUX"
L.p. Nazwa pakietu / elementu pakietu wyposażenia standardowego	
1 Kierownica wielofunkcyjna pokryta skórą Kierownica wielofunkcyjna Kierownica pokryta skórą	
2 Lusterka zewnętrzne podgrzewane i regulowane elektrycznie Lusterka zewnętrzne regulowane elektrycznie Lusterka zewnętrzne podgrzewane elektrycznie	
3 Szyby przednie i tylne regulowane elektrycznie Szyby przednie regulowane elektrycznie Szyby tylne regulowane elektrycznie	
4 Zestaw głośnomówiący ze złączeniem USB Złoczone "USB" Zestaw głośnomówiący	

WYPOSA ENIE DODATKOWE

L.p. Nazwa elementu wyposażenia
1 Asystent wiatł drogowych
2 Czujniki parkowania - przód/tył Czujniki parkowania - przód Czujniki parkowania - tył
3 Fotele przednie podgrzewane Fotel kierowcy podgrzewany Fotel pasażera podgrzewany
4 Fotele przednie sportowe
5 Fotele przednie z regulacją elektrycznie odcinka lędźwiowego Fotel kierowcy z regulacją odcinka lędźwiowego elektrycznie

- Fotel pasa era z regulacją odcinka l d wowego elektryczn
- 6 Głośniki Hi-Fi zestaw (dopłata)
 - 7 Kamera cofania
 - 8 Kierownica sportowa
 - 9 Lakier metalizowany
 - 10 Lusterko wewnętrzne trznie ciemniane automatycznie
 - 11 Okno dachowe panoramiczne regulowane elektrycznie
 - 12 Oświetlenie Ambiente
 - 13 Pakiet BMW Connected Drive Advanced Plus
 - 14 Pakiet Innowacji (dopłata)
 - Tempomat aktywny
 - Wyświetlacz projekcyjny Head-Up Display
 - System Stop & Go
 - System ostrzegania o ograniczeniach prędkości Speed Limit
 - Wielofunkcyjny zestaw wskaźników na desce rozdzielczej 10,25"
 - 15 Podsufitka BMW Individual w kolorze antracytowym
 - 16 Relingi dachowe aluminiowe
 - 17 System Dostępu komfortowy
 - 18 System nawigacji satelitarnej PROFESSIONAL
 - 19 Wiatła przecimgiełne LED
 - 20 Tablica rozdzielcza o rozszerzonym zakresie funkcji
 - 21 Tapicerka ze skóry Dakota (dopłata)
 - 22 Tarcze kół aluminiowe 18" "Turbine 452" (dopłata)
 - 23 Wykończenie wnętrza listwy ozdobne drewno szlachetne (dopłata)
 - 24 Zestaw głośnomówiący "Bluetooth" z Office, złącze USB

OPIS ZAMONTOWANEGO W POJE DZIE OGUMIENIA

Koło	Marka, typ	Bieżnik [mm]	Zużycie [%]
Przednie lewe:	*FALKEN 245/45 R18 100V XL EUROWINTER HS 449 R-FLAT	7,2	27
Przednie prawe:	*FALKEN 245/45 R18 100V XL EUROWINTER HS 449 R-FLAT	7,1	28
Tylne lewe:	*FALKEN 245/45 R18 100V XL EUROWINTER HS 449 R-FLAT	7,2	27
Tylne prawe:	*FALKEN 245/45 R18 100V XL EUROWINTER HS 449 R-FLAT	7,4	24

KOREKTY WARTO CI POJAZDU

KOREKTA ZA PIERWSZĄ REJESTRACJĄ (+)

Korekta uwzględnia wpływ daty pierwszej rejestracji pojazdu (pierwszego dopuszczenia do ruchu po zakupieniu pojazdu nowego) na jego wartość. Przyjmuje się, że pojazd bazowy został zarejestrowany po raz pierwszy 2014/05/15. Pojazd wyceniany został zarejestrowany 7 miesięcy później, zatem jego okres eksploatacji jest krótszy od okresu eksploatacji pojazdu bazowego i stąd wynika dodatnia korekta wartości.

KOREKTA ZA WYPOSAŻENIE (+)

Wyposażenie pojazdu powoduje powiększenie wartości pojazdu, gdy jest wyposażeniem ponadstandardowym oraz jest sprawne, czyli zdolne do spełnienia swojej funkcji. Wielkość korekty wartości bazowej, związanej z wyposażeniem dodatkowym pojazdu została określona na podstawie udziału tego wyposażenia w wartości standardowo wyposażonego nowego pojazdu z uwzględnieniem amortyzacji pojazdu i związanej amortyzacji jego wyposażenia.

KOREKTA ZA PRZEBIEG (-)

Korekta uwzględnia wpływ przebiegu pojazdu na jego wartość. Wartość bazowa (skorygowana o wpływ pierwszej rejestracji) została określona dla przebiegu normatywnego 160 500 km. Zweryfikowany przebieg wycenianego pojazdu jest większy od normatywnego o 135 756 km. Powoduje to zastosowanie korekty wartości w wysokości -24,11%.

KOREKTY RÓŻNE:

stwierdzone braki i uszkodzenia (-)

KOREKTY RÓŻNE RAZEM (-)

KOREKTA ZA OGUMIENIE (+)

Korekta uwzględnia wpływ stanu ogumienia na wartość pojazdu. Zużycie poszczególnych opon zostało określone z uwzględnieniem zmierzonej wysokości ich bieżnika. Punktem odniesienia jest ogumienie o zużyciu 50%.

OPIS STANU TECHNICZNEGO ZESPOŁÓW POJAZDU

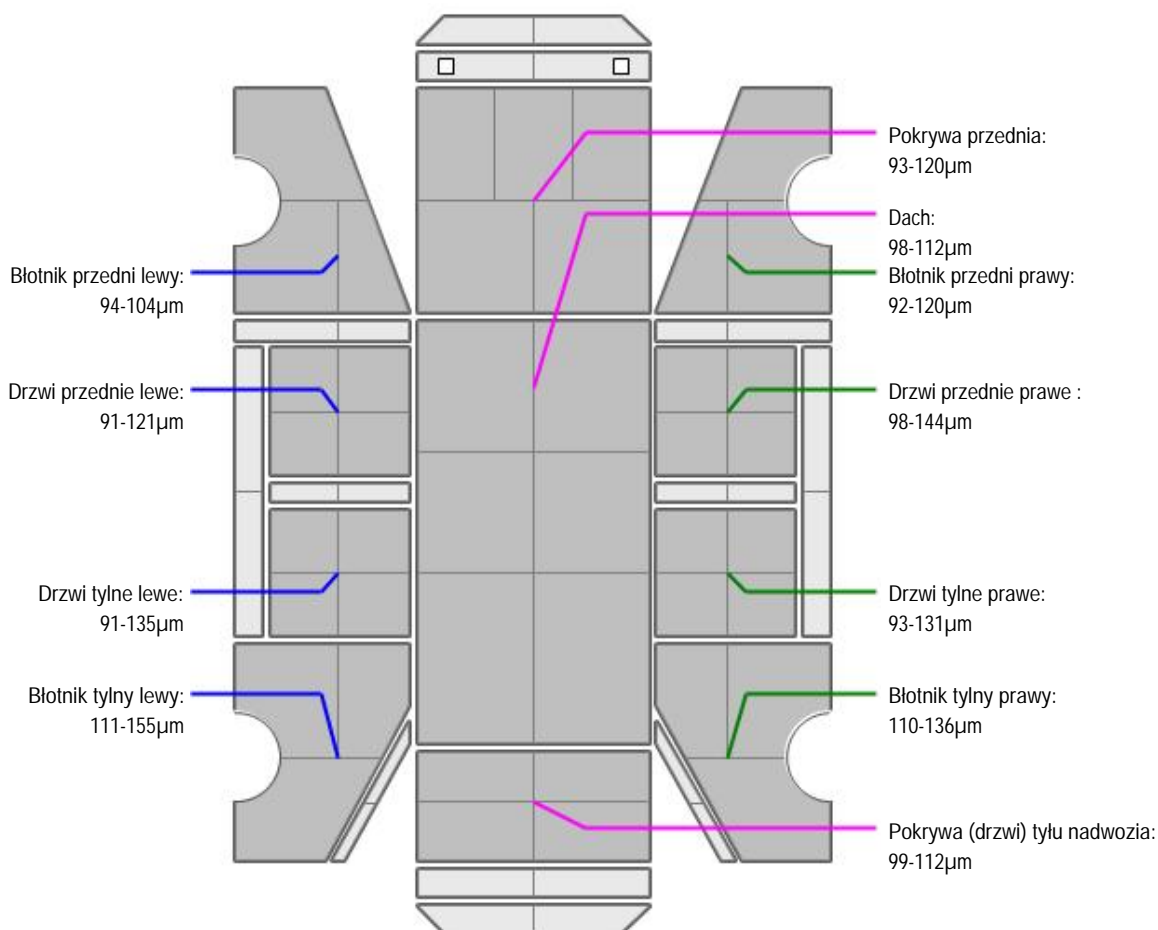


NADWOZIE - Szkielet i poszycia zewn trzne

L.p.	Nazwa elementu	L / P	Rodzaj uszkodzenia	Opis	Fot. nr
1	Błotnik przedni	L	Zarysowania wierzchnie powłoki lakierowej		
2	Pokrywa przednia		Odpryski powłoki lakierowej		
3	Drzwi boczne przednie	P	Odpryski powłoki lakierowej na tylnej kraw dzi		
4	Drzwi boczne tylne	L	Zarysowania wierzchnie powłoki lakierowej		
5	Błotnik tylny	P	Wgnieciony z zarysowaniami powłoki lakierowej		
6	Drzwi tyłu nadwozia		Zarysowania powłoki lakierowej		



NADWOZIE – Opis powłoki lakierowej



L.p.	Nazwa elementu	L / P	Grubo powłoki [µm]	Opis
1	Pokrywa przednia		93-120µm	
2	Dach		98-112µm	
3	Błotnik przedni	L	94-104µm	
4	Drzwi przednie	L	91-121µm	

5	Drzwi tylne	L	91-135µm	
6	Błotnik tylny	L	111-155µm	
7	Błotnik przedni	P	92-120µm	
8	Drzwi przednie	P	98-144µm	
9	Drzwi tylne	P	93-131µm	
10	Błotnik tylny	P	110-136µm	
11	Pokrywa (drzwi) tyłu nadwozia		99-112µm	

**NADWOZIE – Wyposażenie zewnętrzne**

L.p.	Nazwa elementu	L / P	Rodzaj uszkodzenia	Opis	Fot. nr
1	Zderzak przedni		Wgniecenie		
2	Obudowa lusterka bocznego	P	Zarysowana		
3	Zderzak tylny		P kni ty		
4	Rama szyby błotnika tp	P	Wgnieciona		

-Osłona podsilnikowa- brak.

**NADWOZIE – Wyposażenie wewnętrzne**

L.p.	Nazwa elementu	L / P	Rodzaj uszkodzenia	Opis	Fot. nr
1	Fotel przedni kpl.	L	Zabrudzony		
2	Fotel przedni kpl.	P	Zabrudzony		
3	Kanapa tylna		Zabrudzona		

**PODWOZIE – ZAWIESZENIE I KOŁA**

L.p.	Nazwa elementu	L / P	Rodzaj uszkodzenia	Opis	Fot. nr
1	Tarcza koła przedniego ze stopu lekkiego	L	Zadrapania kraw dzi bocznej		
2	Tarcza koła przedniego ze stopu lekkiego	P	Zadrapania kraw dzi bocznej		
3	Tarcza koła tylnego ze stopu lekkiego	L	Starcia kraw dzi bocznej		
4	Tarcza koła tylnego ze stopu lekkiego	P	Zadrapania kraw dzi bocznej		

JAZDA KONTROLNA

Wykonano jazdę próbną w ograniczonych warunkach parkingowych (podłoga wir) przy prędkości do 10 km/h pozwalającej na zgrubne określenie stanu technicznego:

1. Silnik –pracuje poprawnie w sprawdzonym przedziale prędkości obrotowych.
2. Skrzynia biegów –pracuje poprawnie w sprawdzonym przedziale przełożeń.
3. Układ hamulcowy wykazuje poprawną skuteczną pracę.
4. Układ kierowniczy –pracuje poprawnie.

DOKUMENTY I KOMPLETACJA POJAZDU

- | | | |
|---|-----------------------------|--------------|
| 1 | Książka serwisowa | NIE |
| 2 | Kluczyki (ilość sztuk) | Dwa kluczyki |
| 3 | Dowód rejestracyjny | TAK |
| 4 | Zestaw narzędzi fabrycznych | NIE |

5	Podnośnik samochodowy	NIE
6	Instrukcja obsługi	NIE
7	Gaśnica	TAK
8	Trójkąt ostrzegawczy	TAK
9	Apteczka	TAK

POZOSTAŁE INFORMACJE

1 Badanie poprawności numerów identyfikacyjnych

Numer identyfikacyjny pojazdu odczytano z natury i potwierdzono jego zgodność z zapisem w dowodzie rejestracyjnym.

Dane dotyczące pojazdu zostały przyjęte w oparciu o przedstawione dokumenty i zgodnie z zakresem zlecenia nie były weryfikowane, nie badano także zgodności wskazań drogomierza z faktycznym całkowitym przebiegiem pojazdu ani poprawności naniesienia numerów identyfikacyjnych. Fabryka Wycen nie bierze odpowiedzialności za wykorzystanie niniejszej oceny technicznej jako źródła informacji o pojeździe przy jego zakupie. Ustalenie wszystkich uszkodzeń, wad i braków w ukończeniu pojazdu nie jest możliwe w warunkach parkingowych, konieczna weryfikacja w warunkach warsztatowych.

Dokument wystawiony elektronicznie, w pełni bez podpisu

DOKUMENTACJA FOTOGRAFICZNA



Fot. nr 1



Fot. nr 2



Fot. nr 3



Fot. nr 4



Fot. nr 5



Fot. nr 6



Fot. nr 7



Fot. nr 8



Fot. nr 9



Fot. nr 10



Fot. nr 11



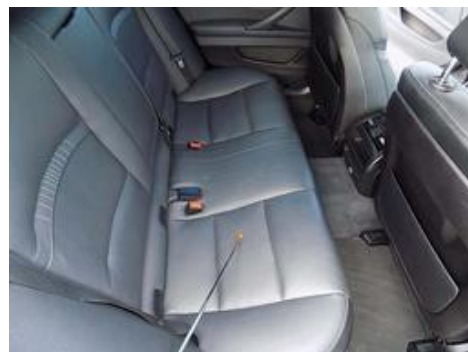
Fot. nr 12



Fot. nr 13



Fot. nr 14



Fot. nr 15



Fot. nr 16



Fot. nr 17



Fot. nr 18



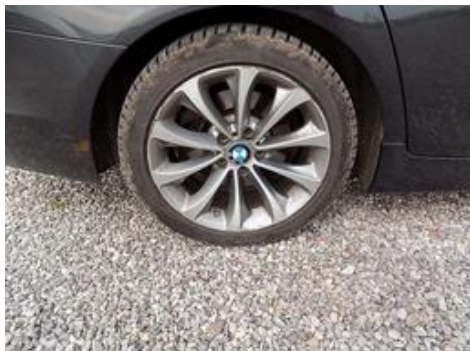
Fot. nr 19



Fot. nr 20



Fot. nr 21



Fot. nr 22



Fot. nr 23



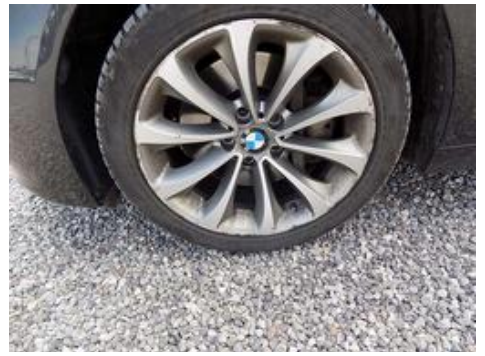
Fot. nr 24



Fot. nr 25



Fot. nr 26



Fot. nr 27



Fot. nr 28



Fot. nr 29



Fot. nr 30

Dokument wystawiony elektronicznie, wamy bez podpisu



Fabryka Wycen Sp. z o.o.

- Wycena wartości rynkowej i celnej pojazdów mechanicznych,
maszyn i urządzeń,
- kosztorysowanie napraw,
- szacowanie szkód ubezpieczeniowych,
- sporządzanie ocen technicznych stanu pojazdu, przyczyny awarii,
jakości naprawy,
- oceny techniczne pojazdów zabytkowych.

Opinia numer: 06.07.2021.JK ST5781M

z dnia: 2021/07/09

Klauzule i zastrzeżenia:

1. Nie weryfikowano odczytanego stanu drogomierza z zapisami w urządzeniach elektronicznych pojazdu.
2. Niniejsza ekspertyza służy wyłącznie do oszacowania wartości rynkowej przedmiotu wyceny i nie może być wykorzystywana do żadnego innego celu, ni wymieniony powyżej. W szczególności wycena nie może stanowić podstawy do oceny cech i stanu wycenianego obiektu przy jego zakupie.
3. Niniejsza wycena nie jest ofertą handlową.
4. Rzeczoznawca nie bierze na siebie odpowiedzialności za wady ukryte (prawne i fizyczne) oraz ewentualne skutki wynikające z dalszego użytkowania przedmiotu wyceny, a także za skutki wykorzystania samej wyceny.
5. Niniejsze opracowanie nie może być wykorzystane do żadnego innego celu niż określony w treści opinii i nie może być publikowane w całości w jakimkolwiek dokumencie bez zgody wykonawcy i bez uzgodnienia z nim formy i treści takiej publikacji.
6. Bez zgody autora opinii zabrania się jej powielania.
7. Nie badano tytułu użytkowania ani tytułu własności badanego pojazdu lub elementów, w tym ewentualnego istnienia ograniczonych praw rzeczowych.
8. Powyższa wycena nie jest ekspertyzą stanu technicznego przedmiotu wyceny i za taką nie może być uznawana, w szczególności nie może być traktowana, jako gwarancja sprzedaży przedmiotu wyceny za oszacowaną wartość.
9. Wycenę przeprowadzono w oparciu o dostarczoną dokumentację oraz badanie organoleptyczne wycenianego obiektu. Nie prowadzono badań diagnostycznych oraz weryfikacji warsztatowej przedmiotu wyceny.
10. Niniejsza wycena została sporządzona na podstawie oględzin wycenianego przedmiotu w warunkach występujących w miejscu jego udostępnienia.