

Idea Fleet S.A.
ul. Strzegomska 42 b
53-611 Wrocław

DEKRA Polska Sp. z o.o.
ul. Konstruktorska 12A, 02-673 Warszawa

Raport techniczny / oszacowanie kosztu naprawy nr 276929/9/21-9542 z dnia 30-09-2021

Nr zlecenia	VBL(CFM)/WRO/62101/21/09/27	Data oględzin	29-09-2021
Data zlecenia	27-09-2021	Miejsce oględzin	Fabryczna 24
Nr zleceńodawcy			55-080 Pietrzykowice

Dane pojazdu

OPEL, Insignia B Grand Sport 17-20, Insignia 2.0 CDTI 4x4 Elite S&S aut, EC 0125039, VIN W0VZT6EH5K1003883, nr rej. SK799NT



Rodzaj silnika	z zapłonem samoczynnym
Poj./moc silnika	1956 ccm / 155 kW
Stan licznika	102 451 km
Data 1-rej. / rok prod.	24-09-2018 / 2018
Następne bad. tech.	24-09-2021
Nadwozie	hatchback 5/5
Lakier	Szary/metalic
Skrzynia biegów	automatyczna

Wyposażenie pojazdu

7 głośników premium, Antena radiowa w tylnej szybie, Antena zdywersyfikowana w tylnej szybie, Automatyczny włącznik świateł drogowych, Automatyczny włącznik świateł z czujnikiem tunelu, Bezkluczykowe uruchomienie silnika (składowa ATH), Czujnik deszczu, Czujnik odległości od poprzedzającego pojazdu, Czujnik wilgotności, Czujniki odległości przy parkowaniu - przód i tył, Dodatkowe elektryczne ogrzewanie w systemie nawiewu powietrza, ESP - program stabilizacji toru jazdy, Elektryczne szyby, tył, Felgi aluminiowe 18, 15 ramion, Opony 245/45, Filtr przeciwpyłkowy z wkładem węglowym, Fotel kierowcy z 8-kierunkową regulacją, Fotel pasażera regulowany w 4 kierunkach, Fotele przednie ogrzewane, Gniazdka USB 2x do ładowania w tylnej części podłokietnika, Gniazdo USB w podłokietniku do przesyłania danych i ładowania, Hamulec postojowy sterowany elektrycznie, Kierownica skórzana, Klamki drzwi w kolorze nadwozia, Klimatyzacja sterowana elektronicznie, dwustrefowa, Kolumna kierownicy z regulacją położenia w dwóch płaszczyznach, Lampy tylne LED, Lane Keep Assist, Listwa czarna błyszcząca w linii dachu, Listwa czarna matowa w lini dachu, Listwy progowe "Opel" w drzwiach przednich, Lusterka boczne regulowane elektrycznie i ogrzewane w kolorze nadwozia składane ręcznie, Lusterka w osłonie przeciwsłonecznej bez podświetlenia, Lusterko wsteczne światłoczułe, Nawiewy powietrza w drugim rzędzie foteli, Ostrzeg. przed kolizją, auto. hamowanie, wykryw. pieszych, utrzym. pasa - pakiet Asystent Kierowcy 1, Ostrzeżenie o potencjalnej kolizji, Osłony przeciwsłoneczne z podświetlanymi lusterkami LED, Oświetlenie wnętrza typu ambient, Poduszki powietrzne, boczne z przodu i kurtynowe, Podłokietnik centralny z tyłu, Reflektory matrycowe LED, Reflektory matrycowe LED IntelliLux z automatycznym sterowaniem światłami drogowymi, Reflektory przeciwmgielne, Reflektory przednie halogenowe, Regulacja wysokości świecenia reflektorów - automatyczna, Schowek na okulary w konsoli środkowej, zamykany, Sterowanie radiem z kierownicy, System Start&Stop, System informacji o statusie samochodu (czujnik ciśnienia w oponach inf. o każdej oponie), System monitorujący ciśnienie w oponach, System multimedialny Navi 900 IntelliLink (USB, Bluetooth, ekran 8.0, 7 głośników), System wykrywania pieszych z przodu, System świateł drogowych zapobiegający oślepieniu, Szyba przednia odbijająca promieniowanie ciepłe, Tempomat z ogranicznikiem prędkości, Tunel centralny z podłokietnikiem, Tylne kanapa składana na płasko, dzielona 40/20/40, Wspomaganie hamowania przy małych prędkościach w celu uniknięcia kolizji, Wyłącznik poduszki powietrznej pasażera, Wyświetlacz

graficzny 4.2 cali z komputerem pokładowym, Wzmocnienie odgłosów silnika, Zagłówki tylny, środkowy, Zestaw Dobrej Widoczności, Zestaw do naprawy przebitej opony, Światła do jazdy dziennej LED, Alarm, Fotel kierowcy z regulacją elektryczną, pakiet, Fotel pasażera AGR z ręczną regulacją długości siedz., wysokości i nachylenia, elektryczną lędźwiową, Lakier metalik, Manetki zmiany biegów na kierownicy, Pakiet Asystent Kierowcy 2, Pakiet Sportowy - Wnętrze OPC-Line, Przyciemniana szyba z tyłu i tylne boczne, Tapicerka skórzana, perforowana Siena ze sportowymi, podgrz.fotelami przednimi i tylnymi - czarna, Zawieszenie Flex Ride

Ogumienie

Oś	Koło	Producent, typ	Rozmiar	Profil zmierzony
przednia	prawe	FIRESTONE, R	245/45 R18 100Y	5,0 mm
	lewe	FIRESTONE, R	245/45 R18 100Y	5,0 mm
tylna	prawe	FIRESTONE, R	245/45 R18 100Y	5,0 mm
	lewe	FIRESTONE, R	245/45 R18 100Y	5,0 mm

Kompletność dokumentów / wyposażenia / akcesoriów

[Dokumenty rej.] - POLISA UBEZP. (Nie.), Kluczyki (TAK - 1), Tablice rejestracyjne (TAK - 2), Dowód rejestracyjny (TAK), Karta pojazdu (NIE)

Grubość powłoki lakierowejW zakresie do 150 µm

Poz.	Nazwa części	Przedział grubości powłoki lakierowej [µm]
1	Błotnik przedni lewy	do 150
2	Drzwi przednie lewe	do 150
3	Drzwi przednie prawe	do 150
4	Próg prawy	do 150
5	Słupek środkowy prawy	do 150
6	Błotnik przedni prawy	do 150

W zakresie do 200 µm

Poz.	Nazwa części	Przedział grubości powłoki lakierowej [µm]
1	Pokrywa komory silnika	150 - 200
2	Słupek środkowy lewy	150 - 200
3	Próg lewy	150 - 200
4	Drzwi tylne prawe	150 - 200

W zakresie do 300 µm

Poz.	Nazwa części	Przedział grubości powłoki lakierowej [µm]
1	Błotnik tylny lewy/ściana boczna lewa	150 - 300
2	Pokrywa bagażnika	150 - 300
3	Słupek przedni prawy	150 - 300

W zakresie do 500 µm

Poz.	Nazwa części	Przedział grubości powłoki lakierowej [µm]
1	Słupek przedni lewy	150 - 500
2	Dach	200 - 500
3	Drzwi tylne lewe	150 - 500

W zakresie do 2000 µm

Poz.	Nazwa części	Przedział grubości powłoki lakierowej [µm]
1	Błotnik tylny prawy/ściana boczna prawa	200 - 2000

Uszkodzenia nieakceptowane

1.	Tarcza koła (ALU) - duża (HL)	Nr katalogowy		Rodzaj uszkodzenia				Rodzaj operacji
								lakierowanie spot
		Część zam. [zł]	Normalia [zł]	Robocizna [rbg]	Koszt. rob. [zł]	Koszt. rob. I. [zł]	Mat. lakier [zł]	Razem [zł]
		0,00	0,00	0,00	0,00	152,00	37,40	189,40

2.	Tarcza koła (ALU) - duża (VL)	Nr katalogowy		Rodzaj uszkodzenia			Rodzaj operacji	
		Część zam. [zł]	Normalia [zł]	Robocizna [rbg]	Koszt. rob. [zł]	Koszt. rob. I. [zł]	Mat. lakier [zł]	Razem [zł]
		0,00	0,00	0,00	0,00	152,00	37,40	189,40
3.	Tarcza koła (ALU) - duża (VR)	Nr katalogowy		Rodzaj uszkodzenia			Rodzaj operacji	
				zarysowanie			naprawa	
		0,00	0,00	0,00	0,00	152,00	37,40	189,40
4.	Felga koła tylnego lewego (HL)	Nr katalogowy		Rodzaj uszkodzenia			Rodzaj operacji	
				zarysowanie			naprawa	
		0,00	0,00	0,50	60,00	0,00	0,00	60,00
5.	Felga koła przedniego lewego (VL)	Nr katalogowy		Rodzaj uszkodzenia			Rodzaj operacji	
				zarysowanie			naprawa	
		0,00	0,00	0,50	60,00	0,00	0,00	60,00
6.	Felga koła przedniego prawego (VR)	Nr katalogowy		Rodzaj uszkodzenia			Rodzaj operacji	
				zarysowanie			naprawa	
		0,00	0,00	1,00	120,00	0,00	0,00	120,00
7.	Kluczyk zapłonowy	Nr katalogowy		Rodzaj uszkodzenia			Rodzaj operacji	
				brak			dodatkowe koszty	
		800,00	0,00	0,00	0,00	0,00	0,00	800,00

Uszkodzenia akceptowane

Poz.	Nazwa pozycji	Opis uszkodzeń
1	Błotnik przedni (L)	rysa/odprysk
2	Drzwi przednie (nieuzbrojone) (L)	rysa/odprysk
3	Drzwi przednie (nieuzbrojone) (R)	rysa/odprysk
4	Drzwi tylne (nieuzbrojone) (R)	rysa/odprysk
5	Felga koła tylnego prawego (HR)	rysa/odprysk

Zestawienie kosztów

Rodzaj kosztów	Część zam. [zł]	Normalia [zł]	Robocizna [rbg]	Koszt. rob. [zł]	Koszt. rob. I. [zł]	Mat. lakier [zł]	Razem [zł]
Koszt naprawy (netto)	800,00	0,00	2,00	240,00	456,00	112,20	1 608,20
VAT (23%)							369,89
Koszt naprawy (brutto)							1 978,09

Stawka mechaniczna - 120,00 zł / rbg

Stawka blacharska - 120,00 zł / rbg

Stawka lakiernicza - 120,00 zł / rbg

Uwzględniając wartość amortyzacji wg tabeli PZWLP wynikającej z okresu eksploatacji pojazdu, przebiegu i innych czynników koszt naprawy określony powyżej ulega zmniejszeniu i wynosi ostatecznie:

Koszt naprawy z uwzględnieniem amortyzacji (części: 40%, robocizna: 40%, lakierowanie: 40%)	1 284,93 zł (netto)	1 580,46 zł (brutto)
--	----------------------------	-----------------------------

Uwagi końcowe

Wyodrębnione koszty napraw poszczególnych elementów mają charakter orientacyjny, z uwagi na zespolony charakter czasu robocizny.

DEKRA Polska nie bierze odpowiedzialności za wykorzystanie niniejszej oceny technicznej jako źródła informacji o pojeździe przy jego zakupie.

Rzecznawca DEKRA
Szymon Rajca
Dariusz Gomuliński

DOKUMENTACJA FOTOGRAFICZNA



Fot. 1
Przód



Fot. 2
Prawy bok przód



Fot. 3
Prawy bok tył



Fot. 4
Tył



Fot. 5
Lewy bok tył



Fot. 6
Lewy bok przód



Fot. 7
Pole numerowe



Fot. 8
Tabliczka

DOKUMENTACJA FOTOGRAFICZNA



Fot. 9
Wskaźniki /przebieg/paliwo



Fot. 10
Widok przez lewe przednie drzwi



Fot. 11
Widok przez lewe tylne drzwi



Fot. 12
Widok z tylnego siedzenia



Fot. 13
Konsola środkowa



Fot. 14
Tunel środkowy



Fot. 15
Kierownica widok z lewej strony (widoczne przełączniki)



Fot. 16
Komora silnika

DOKUMENTACJA FOTOGRAFICZNA



Fot. 17
Bagażnik



Fot. 18
Koło zapasowe/trójkąt/gaśnica



Fot. 19
Spód pojazdu przód



Fot. 20
Spód pojazdu tył



Fot. 21
Dowód rejestracyjny 1. strona



Fot. 22
Dowód rejestracyjny 2. strona / klucze



Fot. 23
Książka serwisowa - ostatni przegląd



Fot. 24
Instrukcja obsługi

DOKUMENTACJA FOTOGRAFICZNA



Fot. 25
Felga przednia prawa (Zdjęcie poglądowe 1)



Fot. 26
Felga przednia prawa (Rysa/Odprysk)



Fot. 27
Felga przednia prawa (Rysa/Odprysk 1)



Fot. 28
Felga przednia prawa (Rysa/Odprysk 2)



Fot. 29
Drzwi przednie prawe (Zdjęcie poglądowe 1)



Fot. 30
Drzwi przednie prawe (Rysa/Odprysk)



Fot. 31
Drzwi tylne prawe (Zdjęcie poglądowe 1)



Fot. 32
Drzwi tylne prawe (Rysa/Odprysk)

DOKUMENTACJA FOTOGRAFICZNA



Fot. 33

Drzwi tylne prawe (Rysa/Odprysk 2)



Fot. 34

Felga tylna prawa (Zdjęcie poglądowe 1)



Fot. 35

Felga tylna prawa (Rysa/Odprysk)



Fot. 36

Felga tylna prawa (Rysa/Odprysk 2)



Fot. 37

Felga tylna lewa (Zdjęcie poglądowe 1)



Fot. 38

Felga tylna lewa (Rysa/Odprysk)



Fot. 39

Felga tylna lewa (Rysa/Odprysk 1)



Fot. 40

Felga tylna lewa (Rysa/Odprysk 2)

DOKUMENTACJA FOTOGRAFICZNA



Fot. 41

Drzwi przednie lewe (Zdjęcie poglądowe 1)



Fot. 42

Drzwi przednie lewe (Rysa/Odprysk)



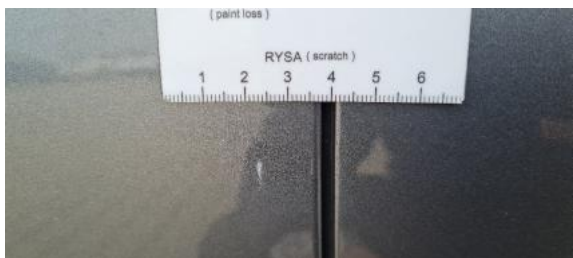
Fot. 43

Drzwi przednie lewe (Rysa/Odprysk 2)



Fot. 44

Łotnik przedni lewy (Zdjęcie poglądowe 1)



Fot. 45

Łotnik przedni lewy (Rysa/Odprysk)



Fot. 46

Felga przednia lewa (Zdjęcie poglądowe 1)



Fot. 47

Felga przednia lewa (Rysa/Odprysk)



Fot. 48

Felga przednia lewa (Rysa/Odprysk 2)

DOKUMENTACJA FOTOGRAFICZNA



Fot. 49

Navi