

Idea Fleet S.A.  
ul. Fabryczna 6  
53-609 Wrocław

DEKRA Polska Sp. z o.o.  
ul. Konstruktorska 12A, 02-673 Warszawa

**Raport techniczny / oszacowanie kosztu naprawy** nr 199654/6/22-12401 z dnia 22-06-2022

Nr zlecenia	VBL(CFM)/WRO/33720/22/06/15	Data oględzin	22-06-2022
Data zlecenia	15-06-2022	Miejsce oględzin	ul. Fabryczna 24
Nr zleceńodawcy			55-080 Pietrzykowice

**Dane pojazdu**

JAGUAR, XF 15-20, XF 2.0 i4D Prestige aut, EC 0116849, VIN SAJBB4BN8HCY51798, nr rej. DW1X415



Rodzaj silnika	z zapłonem samoczynnym
Poj./moc silnika	1999 ccm / 132 kW
Stan licznika	61 091 km
Data 1-rej. / rok prod.	31-08-2018 / 2017
Następne bad. tech.	31-08-2021
Nadwozie	sedan 4/5
Lakier	Biały/zwykły
Skrzynia biegów	automatyczna

**Wyposażenie pojazdu**

Aktywny system ochrony pieszych, Asystent ruszania na wzniesieniu, Dywaniki premium, Fotele przednie regulowane w 10 kierunkach (8 elektrycznie), Funkcja iPod Integration, Kierownica sportowa wykończona skórą drobnziarnistą, Klimatyzacja automatyczna dwustrefowa, Lakier Uni, Lampy Bi-ksenonowe ze światłami do jazdy dziennej LED, Lusterka zewnętrzne w kolorze nadwozia - ogrzewane, elektrycznie regulowane z kierunkowskazami, Lusterko wsteczne elektrochromatyczne (przyciemniające się), Mocowanie fotelika dziecięcego ISOFIX, Nakładki na pedały, metalowe, Nakładki na progi drzwi przednich metalowe z napisem Jaguar, podświetlane, Obwódki szyb bocznych chromowane, Oświetlenie wnętrza - rozszerzone, Podsufitka w kolorze Light Oyster, Podsufitka wykończona zamszem, Podłokietnik tylny z uchwytem na kubki, Spryskiwacze reflektorów, System All Surface Progress Control (ASPC), System audio, System awaryjnego hamowania, autonomiczny, System monitorowania ciśnienia w oponach - TPMS, System ostrzegający o opuszczeniu pasa jazdy po którym porusza się samochód, System łączności bezprzewodowej Bluetooth, Szyba przednia laminowana akustycznie, Tapicerka ze skóry ziarnistej, perforowana, Tempomat z ogranicznikiem prędkości, Torque Vectoring by Braking, Wycieraczki automatyczne szyby przedniej z czujnikiem deszczu, Wykończenie deski rozdzielczej - Morse Code Aluminium, Wykończenie wnętrza - Gloss Black, Wyświetlacz dotykowy, Zegary analogowe z kolorowym wyświetlaczem 5", Zestaw do naprawy przebitej opony, Felgi aluminiowe 18, 5-podwójnych ramion (wzór 5033) z ogumieniem, Fotele przednie z elektryczną regulacją podparcia lędźwiowego, Lusterka boczne elektrochromatyczne el. składane i ustawiane, podgrzewane z doświetlaniem podłoża, Pakiet Premium Business

**Ogumienie**

Oś	Koło	Producent, typ	Rozmiar	Profil zmierzony
przednia	prawe	Goodyear, EAGLE F1 ASYMMETRIC 3	245/45 R18 100Y	5,0 mm
	lewe	Goodyear, EAGLE F1 ASYMMETRIC 3	245/45 R18 100Y	4,0 mm
tylna	prawe	Goodyear, EAGLE F1 ASYMMETRIC 3	245/45 R18 100Y	4,0 mm
	lewe	Goodyear, EAGLE F1 ASYMMETRIC 3	245/45 R18 100Y	4,0 mm

**Kompletność dokumentów / wyposażenia / akcesoriów**

[Dokumenty rej.] - POLISA UBEZP. (Nie.), Kluczyki (TAK - 2), Tablice rejestracyjne (TAK - 2), Dowód rejestracyjny (TAK), Karta pojazdu (TAK)

**Grubość powłoki lakierowej**

W zakresie do 150 µm

Poz.	Nazwa części	Przedział grubości powłoki lakierowej [µm]
1	Pokrywa komory silnika	do 150
2	Błotnik przedni lewy	do 150
3	Słupki przedni lewy	do 150
4	Słupki środkowy lewy	do 150
5	Próg lewy	do 150
6	Dach	do 150
7	Drzwi przednie lewe	do 150
8	Drzwi tylne lewe	do 150
9	Błotnik tylny lewy/ściana boczna lewa	do 150
10	Pokrywa bagażnika	do 150
11	Błotnik tylny prawy/ściana boczna prawa	do 150
12	Drzwi tylne prawe	do 150
13	Drzwi przednie prawe	do 150
14	Próg prawy	do 150
15	Słupki środkowy prawy	do 150
16	Słupki przedni prawy	do 150
17	Błotnik przedni prawy	do 150

**Uszkodzenia nieakceptowane**

1.	Pióro wycieraczki (L)	Nr katalogowy		Rodzaj uszkodzenia				Rodzaj operacji
		T4N16682		pęknięcie/rozerwanie				wymiana
		Część zam. [zł]	Normalia [zł]	Robocizna [rbg]	Koszt. rob. [zł]	Koszt. rob. I. [zł]	Mat. lakier [zł]	Razem [zł]
		164,73	3,29	0,10	12,00	0,00	0,00	<b>180,02</b>
2.	Książka serwisowa	Nr katalogowy		Rodzaj uszkodzenia				Rodzaj operacji
				brak				dodatkowe koszty
		Część zam. [zł]	Normalia [zł]	Robocizna [rbg]	Koszt. rob. [zł]	Koszt. rob. I. [zł]	Mat. lakier [zł]	Razem [zł]
		300,00	0,00	0,00	0,00	0,00	0,00	<b>300,00</b>
3.	Opona koła tylnego (L)	Nr katalogowy		Rodzaj uszkodzenia				Rodzaj operacji
				ubytki materiałupow. boczna				upust
		Część zam. [zł]	Normalia [zł]	Robocizna [rbg]	Koszt. rob. [zł]	Koszt. rob. I. [zł]	Mat. lakier [zł]	Razem [zł]
		166,40	3,33	0,00	0,00	0,00	0,00	<b>169,73</b>
4.	Czas dodatkowy	Nr katalogowy		Rodzaj uszkodzenia				Rodzaj operacji
								dodatkowe koszty
		Część zam. [zł]	Normalia [zł]	Robocizna [rbg]	Koszt. rob. [zł]	Koszt. rob. I. [zł]	Mat. lakier [zł]	Razem [zł]
		0,00	0,00	0,20	24,00	0,00	0,00	<b>24,00</b>

**Uszkodzenia akceptowane**

Poz.	Nazwa pozycji	Opis uszkodzeń
------	---------------	----------------

1	Szyba przednia barwiona	odpryski
2	Drzwi przednie (nieuzbrojone) (L)	rysa/odprysk, na krawędzi
3	Drzwi przednie (nieuzbrojone) (R)	punktowe, wgniecenieliczne
4	Drzwi tylne (nieuzbrojone) (R)	rysa/odprysk
5	Okładzina zderzaka tylnego	liczne, rysa/odprysk
6	Tapicerka oparcia 1.rząd (L)	liczne, zarysowania eksploatacyjne
7	Tarcza koła przedniego AL (L)	zarysowanie

### Zestawienie kosztów

Rodzaj kosztów	Część zam. [zł]	Normalia [zł]	Robocizna [rbg]	Koszt. rob. [zł]	Koszt. rob. I. [zł]	Mat. lakier [zł]	Razem [zł]
Koszt naprawy (netto)	631,13	6,62	0,30	36,00	0,00	0,00	<b>673,75</b>
VAT (23%)							154,96
Koszt naprawy (brutto)							<b>828,71</b>

Stawka mechaniczna - 120,00 zł / rbg

Stawka blacharska - 120,00 zł / rbg

Stawka lakiernicza - 120,00 zł / rbg

Uwzględniając wartość amortyzacji wg tabeli PZWLP wynikającej z okresu eksploatacji pojazdu, przebiegu i innych czynników koszt naprawy określony powyżej ulega zmniejszeniu i wynosi ostatecznie:

Koszt naprawy z uwzględnieniem amortyzacji (części: 35%, robocizna: 35%, lakierowanie: 35%)	<b>542,93 zł (netto)</b>	<b>667,81 zł (brutto)</b>
--	--------------------------	---------------------------

### Uwagi końcowe

Wyodrębnione koszty napraw poszczególnych elementów mają charakter orientacyjny, z uwagi na zespolony charakter czasu robocizny.

DEKRA Polska nie bierze odpowiedzialności za wykorzystanie niniejszej oceny technicznej jako źródła informacji o pojeździe przy jego zakupie.

**Rzecznawca DEKRA**  
**mgr inż. Andrzej Szymkowiak**  
**mgr inż. Romuald Bocian**

DOKUMENTACJA FOTOGRAFICZNA



**Fot. 1**  
Przód



**Fot. 2**  
Prawy bok przód



**Fot. 3**  
Prawy bok tył



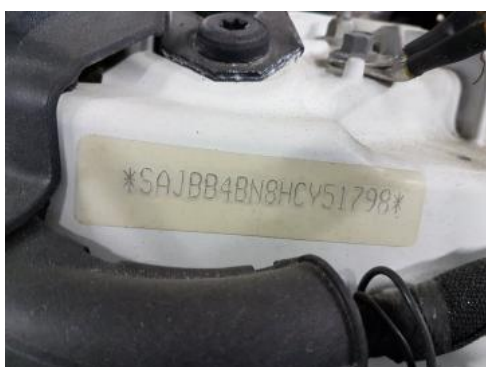
**Fot. 4**  
Tył



**Fot. 5**  
Lewy bok tył



**Fot. 6**  
Lewy bok przód



**Fot. 7**  
Pole numerowe



**Fot. 8**  
Tabliczka



DOKUMENTACJA FOTOGRAFICZNA



**Fot. 9**  
Wskaźniki /przebieg/paliwo



**Fot. 10**  
Widok przez lewe przednie drzwi



**Fot. 11**  
Widok przez lewe tylne drzwi



**Fot. 12**  
Widok z tylnego siedzenia



**Fot. 13**  
Konsola środkowa



**Fot. 14**  
Tunel środkowy



**Fot. 15**  
Kierownica widok z lewej strony (widoczne przełączniki)



**Fot. 16**  
Komora silnika

DOKUMENTACJA FOTOGRAFICZNA



**Fot. 17**  
Bagażnik



**Fot. 18**  
Koło zapasowe/trójkąt/gaśnica



**Fot. 19**  
Spód pojazdu przód



**Fot. 20**  
Spód pojazdu tył



**Fot. 21**  
Dowód rejestracyjny 1. strona



**Fot. 22**  
Dowód rejestracyjny 2. strona / klucze



**Fot. 23**  
Zdjęcie do protokołu



**Fot. 24**  
Szyba czołowa (Rysa/Odprysk)



DOKUMENTACJA FOTOGRAFICZNA



**Fot. 25**  
Drzwi przednie prawe (Zdjęcie poglądowe 1)



**Fot. 26**  
Drzwi przednie prawe (Wgniecie./Odształ.)



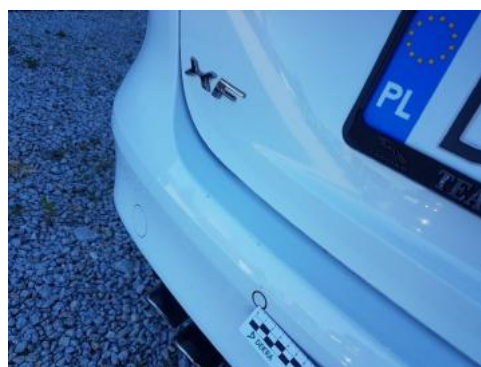
**Fot. 27**  
Drzwi przednie prawe (Wgniecie./Odształ. 1)



**Fot. 28**  
Drzwi tylne prawe (Zdjęcie poglądowe 1)



**Fot. 29**  
Drzwi tylne prawe (Rysa/Odprysk)



**Fot. 30**  
Zderzak tylny (Zdjęcie poglądowe 1)



**Fot. 31**  
Zderzak tylny (Rysa/Odprysk)



**Fot. 32**  
Opona tylna lewa (Wgniecie./Odształ.)

DOKUMENTACJA FOTOGRAFICZNA



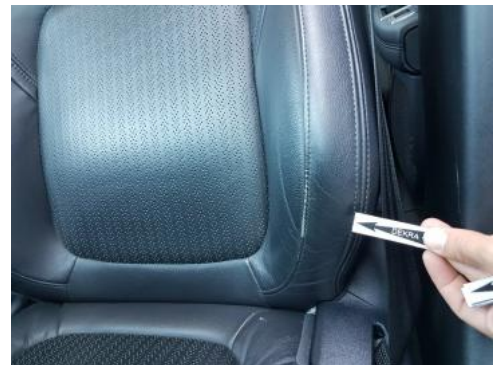
**Fot. 33**  
Drzwi przednie lewe (Rysa/Odprysk)



**Fot. 34**  
Felga przednia lewa (Rysa/Odprysk)



**Fot. 35**  
Felga przednia lewa (Rysa/Odprysk 1)



**Fot. 36**  
Fotel lewy (Inne)



**Fot. 37**  
Gaśnica



**Fot. 38**  
Lewe pióro wycieraczki przedniej