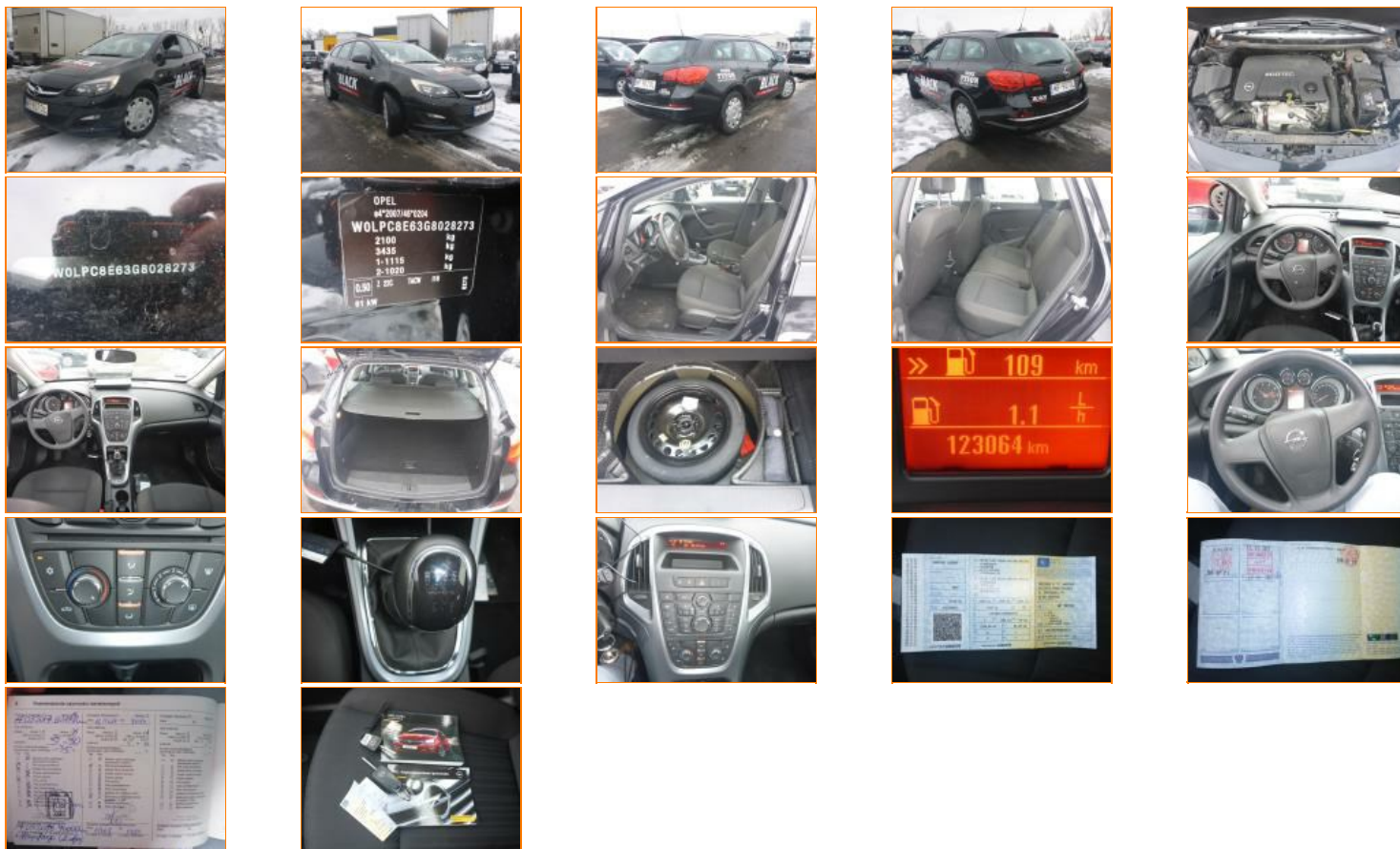


## SPRAWOZDANIE DOTYCZĄCE STANU POJAZDU



Nr VIN	WOLPC8E63G8028273	Numer rejestracyjny	WF9070L	Typ silnika (paliwa)	Diesel
Typ	OPEL	Licznik kilometrów	123064	Typ nadwozia	Kombi
Seria	Astra IV Sports Tourer 12-16	Kolor zewnętrzny	Czarny	Kolor wnętrza	Czarny
		Model	Astra IV 1.6 CDTI Essentia	ETG Kod	0104700
Rok	2015	KM	110 / 81	Kategoria lakieru	
Drzwi	5	Siedzenia	5	Poj. skokowa silnika	1598
biegi	6	skrzynia biegów	Manualna skrzynia biegów	Kierownica	Napęd przedni
Cyl. układ	Rzędowy	Trim		Cyl. silnika	4
Country of Manufacture		CO2 Emissions	0	Country of Registration	
Turbosprężarka	Turbo	Technical Check Exp.	2019-02-06	Emissions Check Exp.	2019-02-06
Data konserwacji		Nr konta		Konserwacja	
Lok. inspekcji	Getin Fleet	Data przybycia	2019-02-06 10:52:36	Nazwa firmy	Getin Fleet SA
Adres		Data pierwszej rejestracji	2016-01-26	Adres	Getin Fleet SA
Miasto		Data produkcji	2015-12-26	Miasto	
Województwo/gmina		Inspector No - ID	1698 - 3441592	Województwo/gmina	
Nr telefonu		Data przypisania		Nr telefonu	
MVI	0	Data insp.	2019-02-06 10:52:36	Data wysłania CR	
Certyfikat testu nr		Numer W		Data druku	
Customer Name		Place of Storage	Getin Fleet	Nr umowy	0

### AKCESORIA




ABS	Klimatyzacja (manualna)	Komputer pokładowy	Lakier metalik	Lusterka zewnętrzne sterowane elektrycznie
Okna elektryczne przód	Poduszka pow. Kurtynowa	Przekładnia ręczna 6 biegów	Radio z CD	Relingi
Wspomaganie kierownicy	Zamek centralny	boczne poduszki powietrzna	poduszka powietrzna kierowcy	poduszka powietrzna pasażera

### OPONY

Opis	Grubość	Producent	Średnica	Rozmiar rzeczywisty	Sezon opon	Wheel Type
Lewe Przednie	4 mm	Continental	16	215/60	Lato	
Lewe Tyłne	5 mm	Continental	16	215/60	Lato	
Prawe Przednie	4 mm	Continental	16	215/60	Lato	
Prawe Tyłne	5 mm	Continental	16	215/60	Lato	
Zapasowe	3 mm	Continental	16	115/70	Lato	

### Lista uszkodzeń

Ref.	Ref.	Część	Typ	Istotność	Tryb naprawiania	Przyczyna	Koszt lakierowania	Koszt naprawy	Koszt robocizny	Koszt części	Koszt netto	Amort.	Kwota amortyzacji	Koszt całkowity
1		Cały Pojazd - Inne	Cały pojazd lakierowany	po naprawie lakierniczej	NA	SV	pln ,00	pln ,00	pln ,00	pln ,00	pln ,00	0,00%	pln ,00	pln ,00
2		Błotnik przedni (Prawy)	Poprzednia naprawa	po naprawie lakierniczej	NA	SV	pln ,00	pln ,00	pln ,00	pln ,00	pln ,00	0,00%	pln ,00	pln ,00
3		Dach	Poprzednia naprawa	po naprawie lakierniczej	NA	SV	pln ,00	pln ,00	pln ,00	pln ,00	pln ,00	0,00%	pln ,00	pln ,00

4		Próg (Lewy)	Poprzednia naprawa	po naprawie lakierniczej	NA	SV	pln ,00	pln ,00	pln ,00	pln ,00	pln ,00	0,00%	pln ,00	pln ,00
5		Cały Pojazd - Inne	Inne - patrz uwagi	Inne - patrz adnotacja	CL	SV	pln ,00	pln ,00	pln ,00	pln 320,00	pln 320,00	0,00%	pln ,00	pln 320,00
6		Okładzina zderzaka tylnego	Wyżłobiony	4 cm - 6 cm	NA	SV	pln ,00	pln ,00	pln ,00	pln ,00	pln ,00	0,00%	pln ,00	pln ,00
7		Drzwi przednie (nieuzbrojone) (Prawy)	Odprysk	0,5cm - 1cm	NA	SV	pln ,00	pln ,00	pln ,00	pln ,00	pln ,00	0,00%	pln ,00	pln ,00
8		Całe Wnętrze - Inne	Plamy/zabrudzony	Inne - patrz adnotacja	CL	SV	pln ,00	pln ,00	pln ,00	pln 259,00	pln 259,00	0,00%	pln ,00	pln 259,00

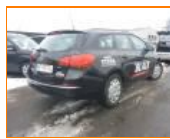




Standard



Standard



Standard



Standard



Standard



Standard



Standard



Standard



Standard



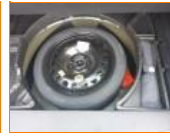
Standard



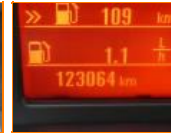
Standard



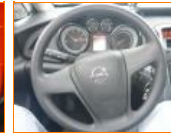
Standard



Standard



Standard



Standard



Standard



Standard



Standard



Standard



Standard



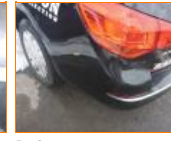
Standard



Standard



Ref 6 ;



Ref 6 ;



Ref 6 ;



Ref 6 ;



Ref 7 ;



Ref 7 ;



Ref 8 ;



Ref 8 ;



Ref 8 ;



Ref 8 ;



Ref 8 ;



Ref 8 ;



Ref 8 ;



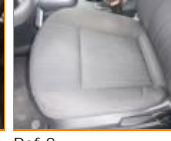
Ref 8 ;



Ref 8 ;



Ref 8 ;



Ref 8 ;



Ref 8 ;



Ref 8 ;



Ref 8 ;